





新発売品

Naigaiの

EV充電ソリューション



名称	姿	品番	材質・質量	装備・オプション			仕様
				電力量計 ※1	タイマー ※2	ヒーター ※3	
プラス		ELNG-FJ-K1	鉄 約41kg	○	○	○	自立形 背面スイングハンドル（キーNo.200） 寸法：H1500×W250×D250mm 塗装色：（本体）シルバーメタリック （前面パネル）艶消ブラック 保護等級：IP44
		ELNG-SJ-K1	ステンレス 約44kg				
ライト		ELNG-FK-R1	鉄 約15kg	○			壁掛形 右側面スイングハンドル（キーNo.200） 寸法：H600×W300×D150mm 塗装色：シルバーメタリック 保護等級：IP55（カテゴリ-2）
		ELNG-SK-R1	ステンレス 約16kg				
プラスタッチ 認証器一体形		ELNG-FJ-TK1	鉄 約43kg	○	○	○	自立形 背面スイングハンドル（キーNo.200） 寸法：H1500×W250×D250mm 塗装色：（本体）シルバーメタリック （前面パネル）艶消ブラック 保護等級：IP44
		ELNG-SJ-TK1	ステンレス 約46kg				
タッチリンク 認証器別置形 （認証器）		ELNG-FJ-LN	鉄 約40kg			○	自立形 背面スイングハンドル（キーNo.200） 寸法：H1500×W250×D250mm 塗装色：（本体）ホワイト （前面パネル）艶消ブラック 保護等級：IP44
		ELNG-SJ-LN	ステンレス 約43kg				
		ELNG-FK-LM	鉄 約14kg				壁掛形 右側面スイングハンドル（キーNo.200） 寸法：H600×W300×D150mm 塗装色：ホワイト 保護等級：IP55（カテゴリ-2）
		ELNG-SK-LM	ステンレス 約15kg				
タッチリンク 認証器別置形 （充電器）		ELNG-FJ-LK1	鉄 約41kg	○	○	○	自立形 背面スイングハンドル（キーNo.200） 寸法：H1500×W250×D250mm 塗装色：（本体）シルバーメタリック （前面パネル）艶消ブラック 保護等級：IP44
		ELNG-SJ-LK1	ステンレス 約44kg				
		ELNG-FK-LR1	鉄 約15kg		○		壁掛形 右側面スイングハンドル（キーNo.200） 寸法：H600×W300×D150mm 塗装色：シルバーメタリック 保護等級：IP55（カテゴリ-2）
		ELNG-SK-LR1	ステンレス 約16kg				
プラスPay 電子決済形		ELNG-FJ-PK1	鉄 約42kg				自立形 背面スイングハンドル（キーNo.200） 寸法：H1500×W250×D250mm 塗装色：（本体）シルバーメタリック （前面パネル）艶消ブラック 保護等級：IP44
		ELNG-SJ-PK1	ステンレス 約45kg				
シップ		EVCSP-SH	ステンレス 約18kg				壁掛形 リフトハンドル 寸法：H400×W400×D160mm 塗装色：グリーン（マンセル7.5GY6/10） 保護等級：IP55（カテゴリ-2） 設置場所：旅客船（甲板上から1m以上の高さへ設置を厳守）
充電器用架台		ELNG-SJ-ST1	ステンレス 約20kg				壁掛形充電器用架台 寸法：H1500×W365×D230mm 塗装色：艶消ブラック

※1：電力量計は電力量課金に使用しますので検定付とします。 ※2：ダイヤル式充電タイマー ※3：寒冷地用スペースヒーター

EV充電コンセント盤

名称	姿	品番	材質・質量	仕様
ミニ		EV-C1-200SW	鉄 約9kg	壁掛形 スイングハンドル（キーNo.200） 寸法：H365×W250×D120mm 塗装色：ナイガイベージュ（マンセル5Y7/1） 保護等級：IP44（充電ケーブル孔を除く）
		EV-C1-200SD	鉄 約9kg	壁掛形 ダイヤル錠 寸法：H365×W250×D120mm 塗装色：ナイガイベージュ（マンセル5Y7/1） 保護等級：IP44（充電ケーブル孔を除く）

EV充電器モデルチェンジ

- ・高級感漂うシンプルなフォルム
- ・メタリックでシックな色調
- ・ピクトグラムの新なロゴマーク

用途に応じたラインナップをご用意しています。

Mode 3 普通充電器

充電だけを目的とする事業所向けに最適！

エレナージ・プラス

Elenerge™ plus



◆らくらく充電

充電コネクタを電気自動車に挿し込むだけの簡単操作！
雨の日や寒い日でも手軽に充電ができます。

◆保護性能

正面のコーナー部は丸みを施しています。
自立形の保護性能はIP44
壁掛形の保護性能はIP55 (カテゴリー2)

エレナージ・ライト

Elenerge™ Light



ランニングコスト低減のご提案

デマンド (充電電流制御) 機能

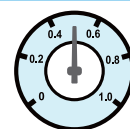
充電電流を、外部から4段階の切り替えができ、設備の容量不足軽減にもお役にたてます。

切替	入力端子		充電電流
	[09]	[10]	
1			16A (max.)
2	●		14A
3		●	12A
4	●	●	10A

●入力あり

タイマーオプション

ダイヤル式タイマーで充電時間の長さを任意に設定することが出来ます。



タイマー設定範囲：0～10時間

製品名	エレナージ・プラス		エレナージ・ライト	
	品番	形状	品番	形状
品番	ELNG-FJ-K1	ELNG-SJ-K1	ELNG-FK-R1	ELNG-SK-R1
形状	自立形		壁掛形	
材質	鉄	ステンレス	鉄	ステンレス
板厚	t1.6	t1.5	t1.2	t1.2
塗装色	(本体) シルバーメタリック, (前面部) 艶消ブラック		シルバーメタリック	
扉ハンドル	背面スイングハンドル (キーNo.200)		右側面スイングハンドル (キーNo.200)	
定格	単相 AC200V 20A (出力電力 3.2kW)		単相 AC200V 20A (出力電力 3.2kW)	
充電モード	Mode3/CaseC		Mode3/CaseC	
充電ケーブル長さ	7m		7m	
外形寸法	H1500×W250×D250 mm		H600×W300×D150 mm	
質量	約41kg	約44kg	約15kg	約16kg
保護性能	IP44		IP55 (カテゴリー2)	

Mode 3
普通充電器

カード認証・課金タイプ

集合住宅・商業施設・公共施設などに最適！

エコQ電

利用者が使いやすいサービス

※株式会社エネゲート社のエコQ電システムを使用しています。



位置情報
利用状況



充電完了
通知サービス



会員カード
認証サービス

- ・非接触ICカードを用いた、充電時の会員認証サービスを提供
- ・パソコンやスマートフォンに、充電器設置場所情報や利用状況（満空情報）を提供
- ・利用者の携帯端末などに充電完了通知のメールを送信

- ◆ オプションにより電力量課金に変更可能です。
- ◆ 専用の会員カードを用いた充電サービスが利用可能です。
- ◆ 会員カードがなくても、QRコードにより利用可能です。

事業者が使いやすいサービス

メンテナンス会社



充電ステーション
遠隔運用管理



運用・保守
サービス



コールセンター

・無人ステーションの監視や休止、再起動などの遠隔操作制御を実現

エレナージ・プラスタッチ

Elenerge™ + Touch

認証器一体形

エレナージ・タッチリンク

Elenerge™ Touchlink

認証器別置形



製品名	エレナージ・プラスタッチ	
品番	ELNG-FJ-TK1	ELNG-SJ-TK1
形状	自立形	
材質	鉄	ステンレス
板厚	t1.6	t1.5
塗装色	(本体) シルバーメタリック, (前面部) 艶消ブラック	
扉ハンドル	背面スイングハンドル (キーNo.200)	
定格	単相 AC200V 20A (出力電力 3.2kW)	
充電モード	Mode3/CaseC	
充電ケーブル長さ	7m	
外形寸法	H1500×W250×D250 mm	
質量	約43kg	約46kg
保護性能	IP44	

認証器
自立形・壁掛形を
選択可能



充電器
自立形・壁掛形を
自由に組み合わせて
最大8台まで増設可能



Mode 3
普通充電器

電子決済タイプ

充電サービスの提供をお考えのお客様におすすめ！

事業者が使いやすいサービス

lotプラットフォーム管理会社

メンテナンス会社

キャッシュレス決済
クラウドサービス

設置事業者様が、店舗管理や商品管理ができるシステムに関するサービスの提供。



運用・保守
サービス



コールセンター

- ◆課金方法として利便性のあるコード決済を導入した充電器です。
- ◆汎用の通信機器を使用し、比較的安価で手軽に導入できます。
- ◆充電料金は30分単位で自由に設定でき、施設に応じた充電サービスが提供できます。

<設定例>
充電0.5時間…200円
充電1.0時間…400円
充電1.5時間…600円
…
充電10時間…4000円

※ご注意

充電料金は「先払い」であり、充電中の中断や満充電停止に対して返金はできません。

エレナージ・プラスパイ

Elenergy™ + Pay

<選べるコード決済>



充電情報



利用料



製品名	エレナージ・プラスPay	
	ELNG-FJ-PK1	ELNG-SJ-PK1
品番	ELNG-FJ-PK1	ELNG-SJ-PK1
形状	自立形	
材質	鉄	ステンレス
板厚	t1.6	t1.5
塗装色	(本体) シルバーメタリック, (前面部) 艶消ブラック	
扉ハンドル	背面スイングハンドル (キーNo.200)	
定格	単相 AC200V 20A (出力電力 3.2kW)	
充電モード	Mode3/CaseC	
充電ケーブル長さ	7m	
外形寸法	H1500×W250×D250 mm	
質量	約42kg	約45kg
保護性能	IP44	

製品名	エレナージ・タッチリンク 認証器				エレナージ・タッチリンク 充電器			
	ELNG-FJ-LN	ELNG-SJ-LN	ELNG-FK-LM	ELNG-SK-LM	ELNG-FJ-LK1	ELNG-SJ-LK1	ELNG-FK-LR1	ELNG-SK-LR1
形状	自立形		壁掛形		自立形		壁掛形	
材質	鉄	ステンレス	鉄	ステンレス	鉄	ステンレス	鉄	ステンレス
板厚	t1.6	t1.5	t1.2	t1.2	t1.6	t1.5	t1.2	t1.2
塗装色	(本体) ホワイト (前面部) 艶消ブラック		ホワイト		(本体) シルバーメタリック (前面部) 艶消ブラック		シルバーメタリック	
扉ハンドル	背面スイングハンドル (キーNo.200)		右側面スイングハンドル (キーNo.200)		背面スイングハンドル (キーNo.200)		右側面スイングハンドル (キーNo.200)	
入力電源	単相 AC200V		単相 AC200V		—		—	
定格	—		—		単相 AC200V 20A (出力電力 3.2kW)		単相 AC200V 20A (出力電力 3.2kW)	
充電モード	—		—		Mode3/CaseC		Mode3/CaseC	
充電ケーブル長さ	—		—		7m		7m	
認証器との通信	—		—		RS485 (伝送距離50m)		RS485 (伝送距離50m)	
外形寸法	H1500×W250×D250 mm		H600×W300×D150 mm		H1500×W250×D250 mm		H600×W300×D150 mm	
質量	約40kg	約43kg	約14kg	約15kg	約41kg	約44kg	約15kg	約16kg
保護性能	IP44		IP55 (カテゴリー2)		IP44		IP55 (カテゴリー2)	

Mode 3
普通充電器

旅客船設置タイプ

エレナージ・シップ

Elenerge™ Ship



- ◆らくらく充電
充電コネクタを電気自動車に挿し込むだけの簡単操作！
- ◆耐環境性能
保護性能 IP55 (カテゴリー2)
塩害地区対応のステンレス製！

定	格	単相 AC200V 20A (出力電力 3.2kW)
主要部品	漏電遮断器	2P20A (感度電流 15mA)
	表示ランプ	電源 (点 灯) 充電中 (点 滅) 故障 (高速点滅)
装備品	装 備	Mode1充電用操作ボタン 充電ケーブル 7m

※取付位置は甲板上から1m以上の高さへの設置を厳守ください。

補助金
対象製品

充電コンセント盤

エレナージ・ミニ

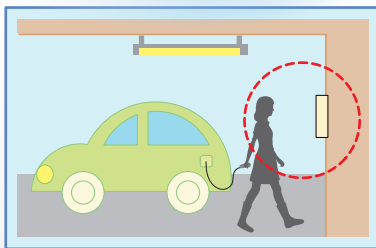
Elenerge™ Mini



- ◆安全機能装置付き
- ◆施錠機能付き



エレナージ・ミニは、
(一社)日本配線システム
工業会規格に適合した
EV充電用コンセント盤です。



製品名	エレナージ・ミニ	
品番	EV-C1-200SW	EV-C1-200SD
扉ハンドル	スイングハンドル (キーNo.200)	ダイヤル錠
材質	鉄	
塗装色	ナイガイベージュ：マンセル (5Y7/1)	
定格	AC200V 20A	
使用コンセント	パナソニック EVコンセント 200V用 WK4322S	
外形寸法	H365×W250×D120 mm	
質量	約9kg	
保護性能	IP44 (充電ケーブル孔を除く)	

Naigai Energering Inc. は地球にやさしい PHEV・EV を応援します

ご案内

- 仕様等はお断りなしに変更する場合があります。予めご了承ください。
- ご使用前に「施工説明書」「取扱説明書」を必ずお読みいただき、正しくご使用ください。
- 選定あるいは施工上で不明な点などありましたら、最寄りの弊社営業所までお問い合わせください。

Energy Management Engineering
内外電機株式会社

ホームページ <http://www.naigai-e.co.jp>

東北支店 ☎ 022-788-2620 北信越支店 ☎ 076-444-0112 中四国支店 ☎ 082-249-0861
関東支店 ☎ 03-5925-4850 中部支店 ☎ 052-671-8430 九州支店 ☎ 092-552-7060
北関東支店 ☎ 048-651-4601 関西支店 ☎ 06-6782-0181 大阪特設支店 ☎ 06-6782-0222