

注1) 取付孔は設けておりません。
取付孔が必要な場合、参考位置にφ10孔加工をお願いします。

注2) 用途名板は記入シートで、弊社タイプ打ちは致しておりません。
負荷名称が必要な場合はご指示願います。

注3) 機器等変更することがありますので、あらかじめご了承下さい。

F	変更履歴	特記事項	品番	TSME0702BA	検図	設計	製図	名称	TOP開閉器盤	数量
			キャビネット	CMEZ506014SC (屋内露出壁掛)						
			ドア	t1.6 (スチール)	作成日		縮尺 A3基準	整理番号		ページ
			ボデー	t1.6 (スチール)			1:10			
			ハンドル	スイングハンドル小 (キー200)				内外電機株式会社 図番		欠
			色/仕上げ	ナイガイクリーム色 (2.5Y9/1近似色)			Naigai Engeneering Inc.			

A

B

C

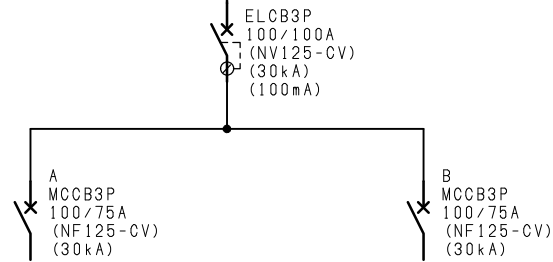
D

E

F

AC3φ3W 200V

mm²×3



回路No.	負荷名称
A	

回路No.	負荷名称
B	

注1) 凸印記入箇所はロックカバー付
 注2) 電圧、極数表示なきものは2P・1E・100V
 注3) 容量表示なきものは20A
 注4) 感度表示なきものは30mA

変更履歴	特記事項	品番 TSME0702BA	検図	設計	製図	名称 TOP開閉器盤	
▲		シーケンス記号	作成日			整理番号	ページ
▲						内外電機株式会社 Naigai Energering Inc.	図番 欠
▲							
▲							