

注1) 取付孔は設けておりません。  
取付孔が必要な場合、参考位置にφ10孔加工をお願いします。  
注2) 用途名板は記入シートで、弊社タイプ打ちは致しておりません。  
負荷名称が必要な場合はご指示願います。  
注3) 分岐CBスペースについてはダミーBOXと致します。  
注4) 各部の詳細については、別途詳細図をご請求願います。  
注5) 機器等変更することがありますので、あらかじめご了承下さい。

F	変更履歴	特記事項	品番	TLQM2520BE	検図	設計	製図	名称	TOP電灯分電盤	数量
			キャビネット	CMEZ105016SC (屋内露出壁掛)						
			ドア	t1.6 (スチール)	作成日	縮尺	A3基準	整理番号		ページ
			ボデー	t1.6 (スチール)		1:10				
			ハンドル	スイングハンドル小 (キー200)				内外電機株式会社 図番		欠
		色/仕上げ	ナイガイクリーム色 (2.5Y9/1近似色)				Naigai Energering Inc.			

1 2 3 4 5 6 7 8

A

B

C

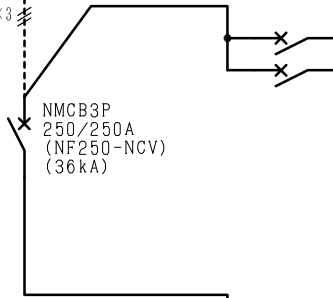
D

E

F

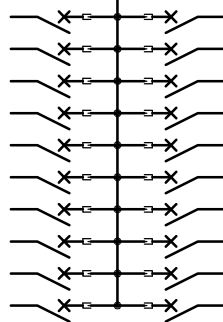
AC1 φ3W 100/200V

mm<sup>2</sup>×3



回路No.	負荷名称
01	
02	

負荷名称	回路No.
	1
	3
	5
	7
	9
	11
	13
	15
	17
	19



回路No.	負荷名称
2	
4	
6	
8	
10	
12	
14	
16	
18	
20	

型式	定格	数量	電圧 (V)	備考
BH-C1	CMCB2P1E 50/20A	2	100	
BH-C1 AP (NR)	PMCB2P1E 50/20A	10	100	
BH-C1 AP (NT)	PMCB2P1E 50/20A	10	100	

(お断り) 使用機器は予告なくメーカー・仕様など変更することがありますのであらかじめご了承ください。

注1) 凸印記入箇所はロックカバー付  
 注2) 電圧、極数表示なきものは2P・1E・100V  
 注3) 容量表示なきものは20A  
 注4) 感度表示なきものは30mA

変更履歴	特記事項	品番	TLQM2520BE	検図	設計	製図	名称	整理番号	ページ
△		シーケンス記号							
△				作成日					
△							内外電機株式会社	図番	次
△							Naigai Energeting Inc.		