

注1) 取付孔は設けておりません。
取付孔が必要な場合、参考位置にφ10孔加工をお願いします。

注2) 用途名板は記入シートで、弊社タイプ打ちは致しておりません。
負荷名称が必要な場合はご指示願います。

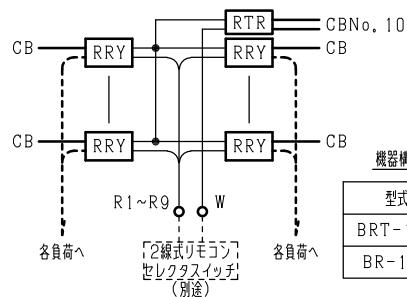
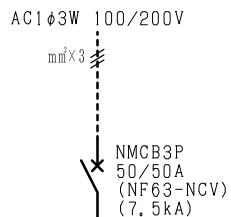
注3) 分岐CBスペースについてはダミーBOXと致します。

注4) 各部の詳細については、別途詳細図をご請求願います。

注5) 機器等変更することがありますので、あらかじめご了承下さい。



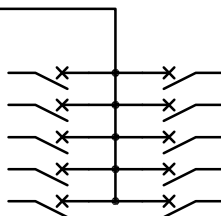
| 変更履歴 | 特記事項 | 品番 | TLCM0510RA | 検図 | 設計 | 製図 | 名称 | TOP電灯分電盤 | 数量 |
|------|------|--------|------------------------|-----|------|------|------------------------|----------|-----|
| ▲ | | キャビネット | CMEZ905012SC (屋内露出壁掛) | | | | | | |
| ▲ | | ドア | t1.6 (スチール) | 作成日 | 縮尺 | A3基準 | 整理番号 | | ページ |
| ▲ | | ボデー | t1.6 (スチール) | | 1:10 | | | | |
| ▲ | | ハンドル | スイングハンドル小 (キー200) | | | | 内外電機株式会社 図番 | | 欠 |
| ▲ | | 色/仕上げ | ナイガイクリーム色 (2.5Y9/1近似色) | | | | Naigai Energening Inc. | | |



機器構成

| 型式 | 定格 | 数量 | 電圧 (V) | 備考 |
|---------|------------------|----|--------|----|
| BRT-10B | RTR 1.5A 36VA/三菱 | 1 | 100 | |
| BR-12D | RRY 片切 20A/三菱 | 9 | 24 | |

| 負荷名称 | 回路No. |
|------|-------|
| | 1 |
| | 3 |
| | 5 |
| | 7 |
| | 9 |



| 回路No. | 負荷名称 |
|-------|------|
| 2 | |
| 4 | |
| 6 | |
| 8 | |
| 10 | |

SEQUENCE

| CB番号 | 回路数 (RRY) | | セレクター-SW 接続端子No. | 備考・連動接点 (▲) 記載無場合は連動ユニット不要 |
|------|-----------|----|---------------------|-------------------------------|
| | 1P | 2P | | |
| 1 | 1 | | R1 | |
| 2 | 1 | | R2 | |
| 3 | 1 | | R3 | |
| 4 | 1 | | R4 | |
| 5 | 1 | | R5 | |
| 6 | 1 | | R6 | |
| 7 | 1 | | R7 | |
| 8 | 1 | | R8 | |
| 9 | 1 | | R9 | |

| 型式 | 定格 | 数量 | 電圧 (V) | 備考 |
|-------|-----------------|----|--------|----|
| F52CN | CMCB2P1E 50/20A | 10 | 100 | |

(お断り) 使用機器は予告なくメーカー・仕様など変更することがありますのであらかじめご了承ください。

- 注1) 凸印記入箇所はロックカバー付
- 注2) 電圧、極数表示なきものは2P・1E・100V
- 注3) 容量表示なきものは20A
- 注4) 感度表示なきものは30mA
- 注5) セレクター-SW接続端子Noの頭には枝番号を記入

| 変更履歴 | 特記事項 | 品番 | TLCM0510RA | 検図 | 設計 | 製図 | 名称 |
|------|------|---------|------------|-----|----|----|---------------------------|
| ▲ | | シーケンス記号 | | | | | |
| ▲ | | | | 作成日 | | | 整理番号 |
| ▲ | | | | | | | 内外電機株式会社 図番 |
| ▲ | | | | | | | Naigai Engineering Inc. 欠 |