

注1) 取付孔は設けておりません。  
取付孔が必要な場合、参考位置にφ10孔加工をお願いします。  
注2) 用途名板は記入シートで、弊社タイプ打ちは致しておりません。  
負荷名称が必要な場合はご指示願います。  
注3) 分岐CBスペースについてはダミーBOXと致します。  
注4) 各部の詳細については、別途詳細図をご請求願います。  
注5) 機器等変更することがありますので、あらかじめご了承下さい。

F	変更履歴	特記事項	品番	TLCM0506LL	検図	設計	製図	名称	TOP電灯分電盤	数量
	▲		キャビネット	CMEZ703512SC (屋内露出壁掛)						
	▲		ドア	t1.6 (スチール)	作成日	縮尺	A3基準	整理番号		ページ
	▲		ボデー	t1.6 (スチール)		1:10				
	▲		ハンドル	スイングハンドル小 (キー200)				内外電機株式会社 図番		欠
			色/仕上げ	ナイガイクリーム色 (2.5Y9/1近似色)			Naigai Engineering Inc.			

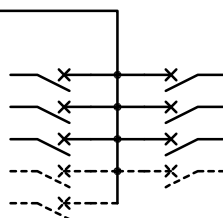
1	2	3	4	5	6	7	8
---	---	---	---	---	---	---	---

AC1φ3W 100/200V

mm<sup>2</sup>×3

NMCB3P  
50/50A  
(NF63-NCV)  
(7.5kA)

負荷名称	回路No.
	1
	3
	5
	7
	9



回路No.	負荷名称
2	
4	
6	
8	

型式	定格	数量	電圧(V)	備考
F52CN	CMCB2P1E 50/20A	6	100	
(スペース)	CMCB2P 50/A	3	100	

(お断り) 使用機器は予告なくメーカー・仕様など変更することがありますのであらかじめご了承ください。

注1) 凸印記入箇所はロックカバー付  
 注2) 電圧、極数表示なきものは2P・1E・100V  
 注3) 容量表示なきものは20A  
 注4) 感度表示なきものは30mA

F	変更履歴	特記事項	品番	TLCM0506LL	検図	設計	製図	名称	
			シーケンス記号						
					作成日			整理番号	ページ
								内外電機株式会社 Naigai Energeting Inc.	図番