

注1) 取付孔は設けておりません。  
取付孔が必要な場合、参考位置にφ10孔加工をお願いします。  
注2) 用途名板は記入シートで、弊社タイプ打ちは致しておりません。  
負荷名称が必要な場合はご指示願います。  
注3) 分岐CBスペースについてはダミーBOXと致します。  
注4) 各部の詳細については、別途詳細図をご請求願います。  
注5) 機器等変更することがありますので、あらかじめご了承下さい。



変更履歴	特記事項	品番	検図	設計	製図	名称	数量
▲		TLCE2536DK				TOP電灯分電盤	
▲		キャビネット					
▲		CMEZ165016SC (屋内露出壁掛)					
▲		ドア					
▲		t1.6 (スチール)	作成日	縮尺	A3基準	整理番号	ページ
▲		ボデー			1:10		
▲		t1.6 (スチール)					
▲		ハンドル					
▲		スイングハンドル中 (キー200)				内外電機株式会社 図番	欠
▲		色/仕上げ				Naigai Energering Inc.	
▲		ナイガイクリーム色 (2.5Y9/1近似色)					

1 2 3 4 5 6 7 8

A

B

C

D

E

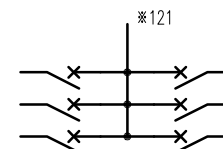
F

AC1φ3W 100/200V

mm<sup>2</sup>×3

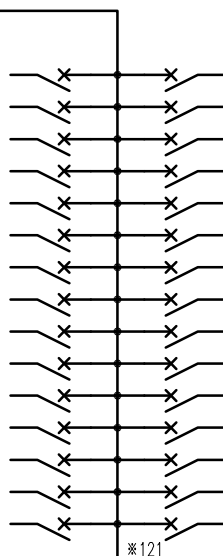
NELB3P  
250/250A  
(NV250-NCV)  
(36kA)  
(100mA)

負荷名称	回路No.
	31
	33
	35



回路No.	負荷名称
32	
34	
36	

負荷名称	回路No.
	1
	3
	5
	7
	9
	11
	13
	15
	17
	19
	21
	23
	25
	27
	29



回路No.	負荷名称
2	
4	
6	
8	
10	
12	
14	
16	
18	
20	
22	
24	
26	
28	
30	

AC3φ3W 200V

mm<sup>2</sup>×3

KMCB3P  
50/50A  
(BH-K)  
(5kA)

AC3φ3W 200V

mm<sup>2</sup>×3

KMCB3P  
50/50A  
(BH-K)  
(5kA)

回路No.	負荷名称
1A	

回路No.	負荷名称
2A	

型式	定格	数量	電圧(V)	備考
F52CN	CMCB2P1E 50/20A	36	100	

(お断り) 使用機器は予告なくメーカー・仕様など変更することがありますのであらかじめご了承ください。

- 注1) 凸印記入箇所はロックカバー付
- 注2) 電圧、極数表示なきものは2P・1E・100V
- 注3) 容量表示なきものは20A
- 注4) 感度表示なきものは30mA

変更履歴	特記事項	品番	品番	検図	設計	製図	名称	
▲		シーケンス記号	TLCE2536DK					
▲				作成日			整理番号	ページ
▲							内外電機株式会社 Naigai Engineering Inc.	図番 次