

注1) 取付孔は設けておりません。
取付孔が必要な場合、参考位置にφ10孔加工をお願いします。
注2) 用途名板は記入シートで、弊社タイプ打ちは致しておりません。
負荷名称が必要な場合はご指示願います。
注3) 分岐CBスペースについてはダミーBOXと致します。
注4) 各部の詳細については、別途詳細図をご請求願います。
注5) 機器等変更することがありますので、あらかじめご了承下さい。

| | | | | | | | | | | |
|---|------|------|--------|------------------------|-----|----|------------------------|-------------|----------|-----|
| F | 変更履歴 | 特記事項 | 品番 | TLCE2536BT | 検図 | 設計 | 製図 | 名称 | TOP電灯分電盤 | 数量 |
| | ▲ | | キャビネット | CMEZ125016SC (屋内露出壁掛) | | | | 整理番号 | | ページ |
| | ▲ | | ドア | t1.6 (スチール) | 作成日 | | 縮尺 A3基準 | | | |
| | ▲ | | ボデー | t1.6 (スチール) | | | 1:10 | | | |
| | ▲ | | ハンドル | スイングハンドル中 (キー200) | | | | 内外電機株式会社 図番 | | 欠 |
| | | | 色/仕上げ | ナイガイクリーム色 (2.5Y9/1近似色) | | | Naigai Energening Inc. | | | |

1 2 3 4 5 6 7 8

A

B

C

D

E

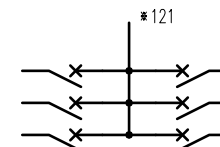
F

AC1φ3W 100/200V

m㎡×3

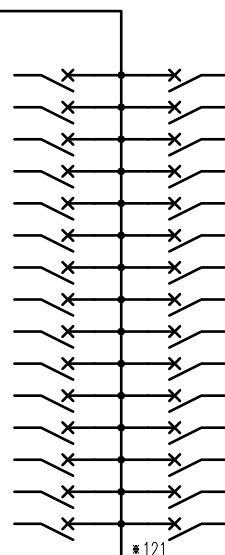
NELB3P
250/250A
(NV250-NCV)
(36kA)
(100mA)

| 負荷名称 | 回路No. |
|------|-------|
| | 31 |
| | 33 |
| | 35 |



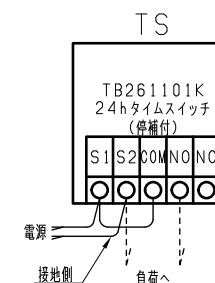
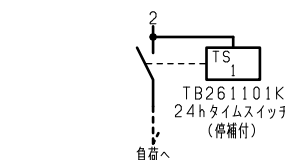
| 回路No. | 負荷名称 |
|-------|------|
| 32 | |
| 34 | |
| 36 | |

| 負荷名称 | 回路No. |
|------|-------|
| | 1 |
| | 3 |
| | 5 |
| | 7 |
| | 9 |
| | 11 |
| | 13 |
| | 15 |
| | 17 |
| | 19 |
| | 21 |
| | 23 |
| | 25 |
| | 27 |
| | 29 |



| 回路No. | 負荷名称 |
|-------|------|
| 2 | |
| 4 | |
| 6 | |
| 8 | |
| 10 | |
| 12 | |
| 14 | |
| 16 | |
| 18 | |
| 20 | |
| 22 | |
| 24 | |
| 26 | |
| 28 | |
| 30 | |

| 型式 | 定格 | 数量 | 電圧 (V) | 備考 |
|-------|-------------------|----|--------|----|
| F52CN | CMCB2P1E 50 / 20A | 36 | 100 | |



注意
負荷制御により以下の接続としてください。
a 接点の場合はS2-NO端子へ(図例)
b 接点の場合はS2-NC端子へ
*S2端子は並列接続になりますのでご注意ください。

注1) 凸印記入箇所はロックカバー付
注2) 電圧、極数表示なきものは2P・1E・100V
注3) 容量表示なきものは20A
注4) 感度表示なきものは30mA

(お断り) 使用機器は予告なくメーカー・仕様など変更することがありますのであらかじめご了承ください。

| 変更履歴 | 特記事項 | 品番 | 品番 | 検図 | 設計 | 製図 | 名称 | TOP電灯分電盤 |
|------|------|---------|------------|-----|----|----|-------------------------|----------|
| | | シーケンス記号 | TLCE2536BT | | | | | |
| | | | | 作成日 | | | 整理番号 | ページ |
| | | | | | | | 内外電機株式会社 | 図番 |
| | | | | | | | Naigai Engineering Inc. | 次 |