

- 注1) 取付孔は設けておりません。  
取付孔が必要な場合、参考位置にφ10孔加工をお願いします。
- 注2) 用途名板は記入シートで、弊社タイプ打ちは致しておりません。  
負荷名称が必要な場合はご指示願います。
- 注3) 分岐CBスペースについてははかしく付と致します。
- 注4) 各部の詳細については、別途詳細図をご請求願います。
- 注5) 機器等変更することがありますので、あらかじめご了承下さい。



変更履歴	特記事項	品番	検図	設計	製図	名称	数量
▲		TDMM4006BA 組替				TOP幹線分岐盤	
▲		キャビネット CMEZ167020SC (屋内露出壁掛)					
▲		ドア t1.6 (スチール)	作成日	縮尺 A3基準		整理番号	ページ
▲		ボデー t1.6 (スチール)		1:10			
▲		ハンドル スイングハンドル中 (キー200)				内外電機株式会社 図番	欠
▲		色/仕上げ ナイガイクリーム色 (2.5Y9/1近似色)				Naigai Energering Inc.	

A

B

C

D

E

F

AC1φ3W 100/200V

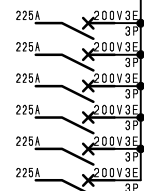
または

AC3φ3W 200V

mm<sup>2</sup>×3

MCCB3P  
400/400A  
(NF400-CW)  
(50kA)

負荷名称	回路No.
	A
	B
	C
	D
	E
	F



型式	定格	数量	電圧(V)	備考
NF250-CV	MCCB3P 225/225A	6	200	

注1) 凸印記入箇所はロックカバー付  
 注2) 電圧、極数表示なきものは2P・1E・100V  
 注3) 容量表示なきものは20A  
 注4) 感度表示なきものは30mA

変更履歴	特記事項	品番	TDMM4006BA	検図	設計	製図	名称	TOP幹線分岐盤	
▲		シーケンス記号		作成日			整理番号		ページ
▲							内外電機株式会社	図番	欠
▲							Naigai Energering Inc.		