

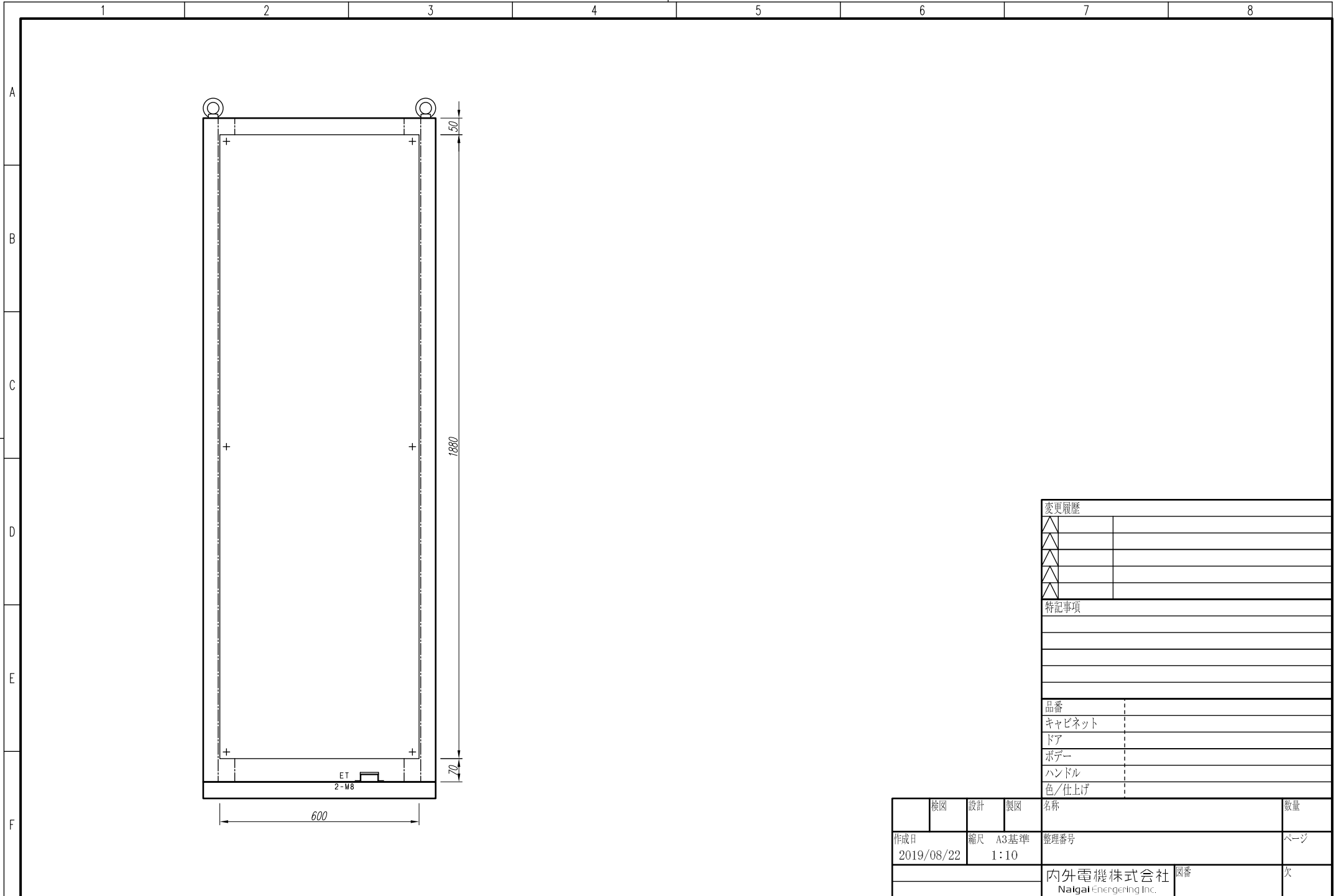
注1) アンカーボルト 固定位置は転倒防止を考慮し所定の取付スパン  
 をお願いします。(先に基台を設置後、ボデーと連結して下さい)  
 注2) アンカーボルトの他にも必要に応じて転倒防止策を行ってください。

変更履歴	
△	
△	
△	
△	

特記事項	

品番	
キャビネット	CNEZ207025SC (屋内自立)
ドア	t2.0 (スチール)
ボデー	t2.0 (スチール)
ハンドル	防水スイングハンドル大 (キー200)
色/仕上げ	ナイガイクリーム色 (2.5Y9/1近似色)

検図	設計	製図	名称	数量
作成日	縮尺	A3基準	整理番号	ページ
2019/08/22	1:10			
内外電機株式会社			図番	欠
Naigai Energering Inc.				



変更履歴	
△	
△	
△	
△	

特記事項	

品番	
キャビネット	
ドア	
ボデー	
ハンドル	
色/仕上げ	

検図	設計	製図	名称	数量
作成日	縮尺	A3基準	整理番号	ページ
2019/08/22	1:10			
			内外電機株式会社	図番
			Naigai Energering Inc.	欠