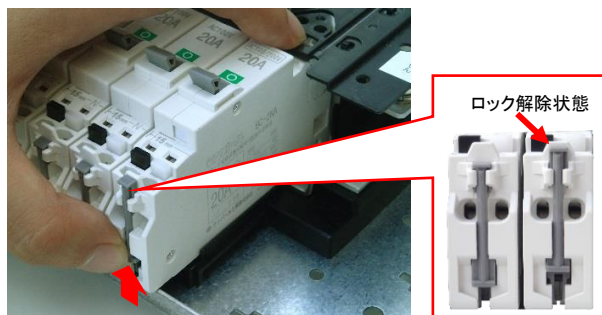
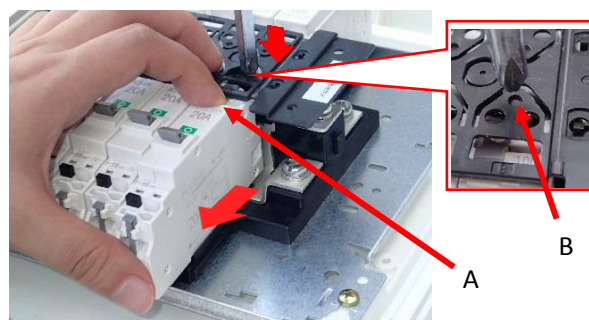


Q1. 分岐ブレーカ(住宅分電盤専用)の取り外し方法は?

ロックレバー下から引き上げるようにスライドさせてロックを外します。



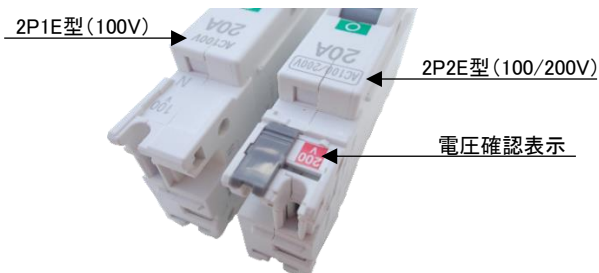
ブレーカ(A部)に手を添えて引きながら母線カバー部の穴(B部)をプラスドライバーで押し、ブレーカを取り外します。



Q2. 分岐ブレーカ(住宅分電盤専用)の100Vから200Vに切り替える方法は?

2P2E型(100/200V)のブレーカをご使用ください。

2P1E型(100V)は100V専用品のため200Vに切り替えできません



電圧切替端子部を右にスライドします。カチッと音がするまでスライドさせてください。

200Vに切り替えと同時に電圧確認表示も切り替わります。

カバー裏面に付属している200Vシールを貼り付けます。

