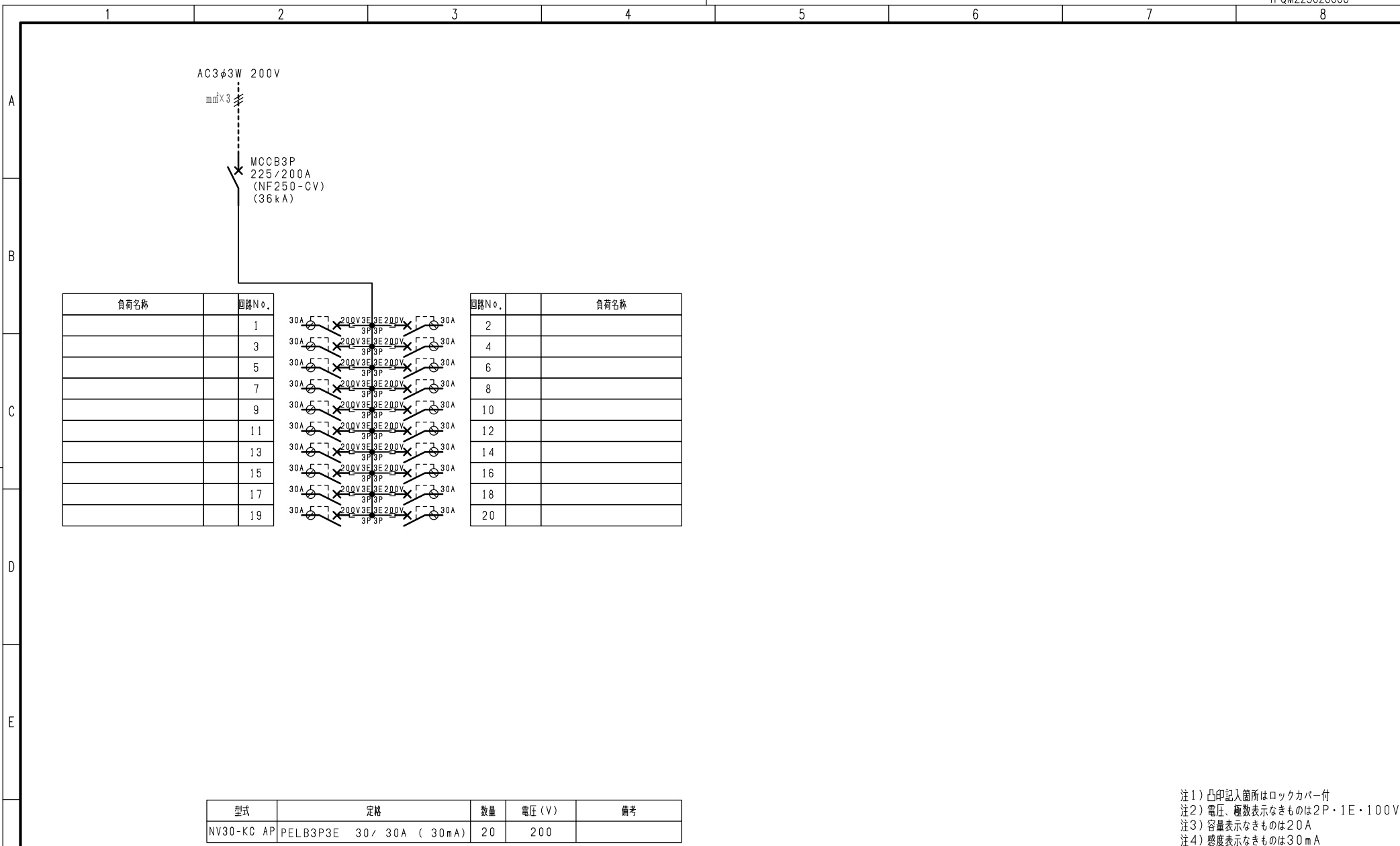
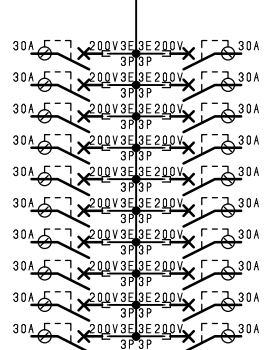


- 注1) 取付孔は設けておりません。取付孔が必要な場合、参考位置にφ10孔加工をお願いします。
- 注2) 用途名板は記入シートで、弊社タイプ打ちは致しておりません。負荷名称が必要な場合はご指示願います。
- 注3) 分岐CBスペースについてはダミーBOXと致します。
- 注4) 各部の詳細については、別途詳細図をご請求願います。
- 注5) 機器等変更することがありますので、あらかじめご了承下さい。

F	変更履歴	特記事項	品番	TPRM2020BA-A	検図	設計	製図	名称	TOP動力分電盤	数量
			キャビネット	CMEZ155016SC (屋内露出壁掛)						
			ドア	t1.6 (スチール)	作成日	縮尺	A3基準	整理番号		ページ
			ボデー	t1.6 (スチール)		1:10				
			ハンドル	スイングハンドル中 (キー200)				内外電機株式会社 図番		欠
		色/仕上げ	ナイガイクリーム色 (2.5Y9/1近似色)				Naigai Energening Inc.			



負荷名称	回路No.
	1
	3
	5
	7
	9
	11
	13
	15
	17
	19



回路No.	負荷名称
2	
4	
6	
8	
10	
12	
14	
16	
18	
20	

型式	定格	数量	電圧 (V)	備考
NV30-KC AP	PELB3P3E 30 / 30A (30mA)	20	200	

注1) 凸印記入箇所はロックカバー付  
 注2) 電圧、極数表示なきものは2P・1E・100V  
 注3) 容量表示なきものは20A  
 注4) 感度表示なきものは30mA

F	変更履歴	特記事項	品番	TPRM2020BA-A	検図	設計	製図	名称	TOP動力分電盤	
			シーケンス記号					整理番号		ページ
					作成日					
								内外電機株式会社 図番		欠