

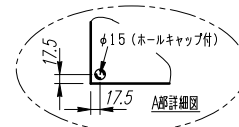
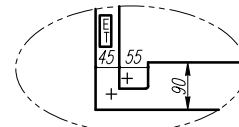
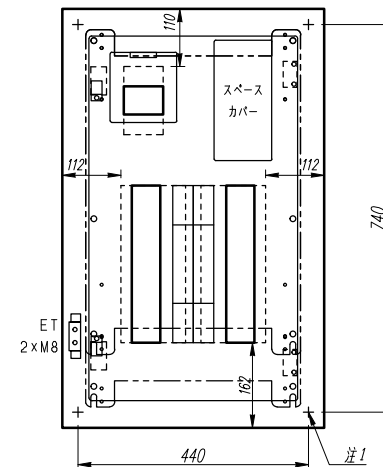
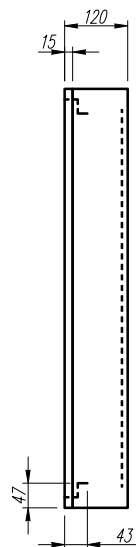
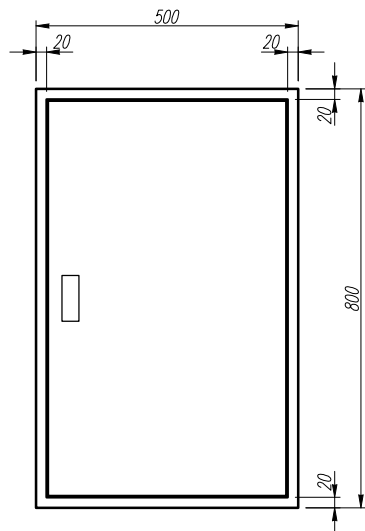
A

B

C

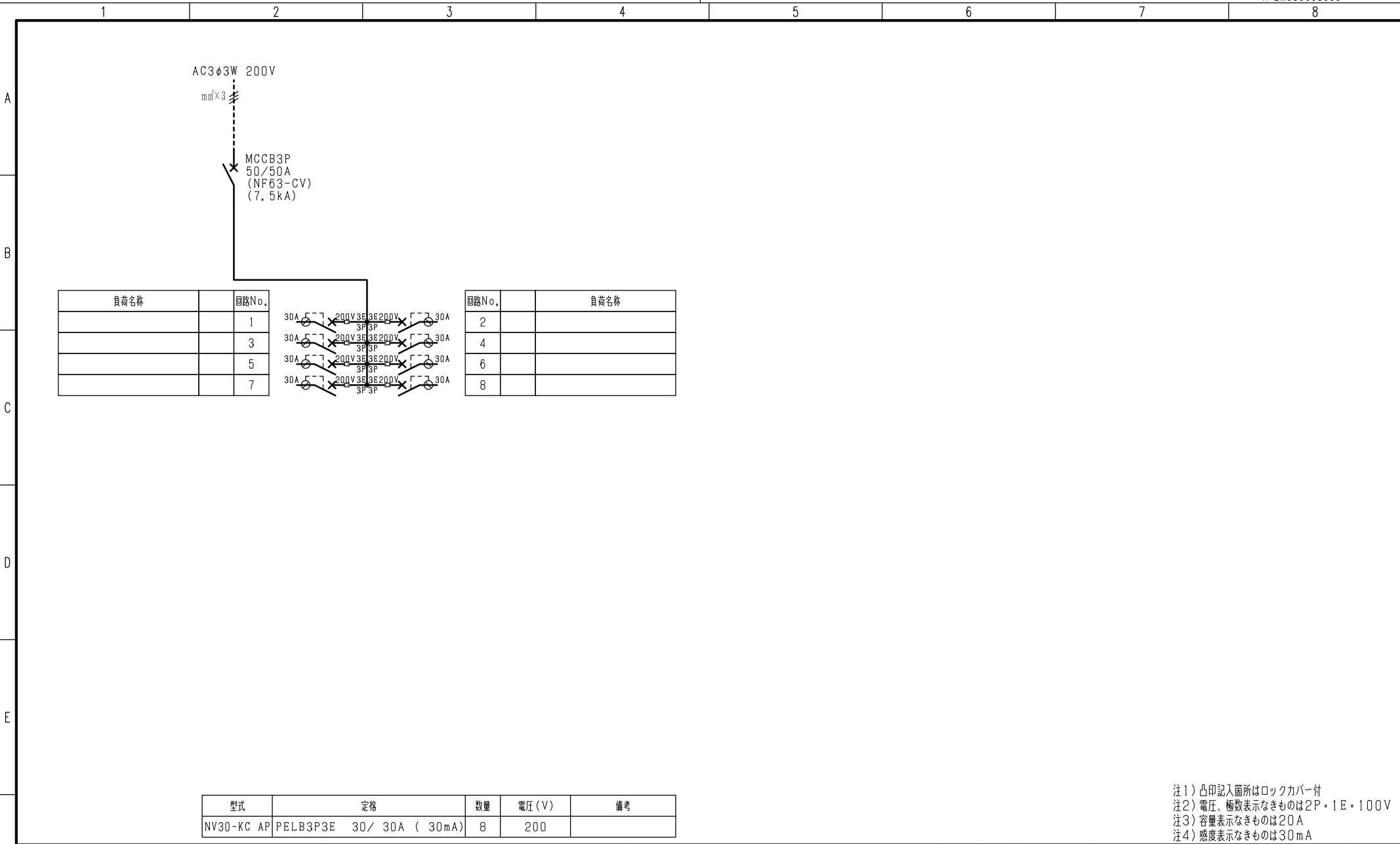
D

E

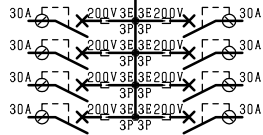


- 注1) 取付孔は設けておりません。取付孔が必要な場合、参考位置にφ10孔加工をお願いします。
- 注2) 用途名板は記入シートで、弊社タイプ打ちは致しておりません。負荷名称が必要な場合はご指示願います。
- 注3) 分岐CBスペースについてはダミーBOXと致します。
- 注4) 各部の詳細については、別途詳細図をご請求願います。
- 注5) 機器等変更することがありますので、あらかじめご了承下さい。

F	変更履歴	特記事項	品番	TPRM0508BA	検図	設計	製図	名称	TOP動力分電盤	数量
			キャビネット	CMEZ805012SC (屋内露出壁掛)				整理番号		ページ
			ドア	t1.6 (スチール)	作成日		縮尺 A3基準			
			ボデー	t1.6 (スチール)			1:10			
			ハンドル	スイングハンドル小 (キー200)				図番		欠
		色/仕上げ	ナイガイクリーム色 (2.5Y9/1近似色)				内外電機株式会社 Naigai Energering Inc.			



負荷名称	回路No.
	1
	3
	5
	7



回路No.	負荷名称
2	
4	
6	
8	

型式	定格	数量	電圧 (V)	備考
NV30-KC AP	PELB3P3E 30 / 30A (30mA)	8	200	

注1) 凸印記入箇所はロックカバー付
 注2) 電圧、極数表示なきものは2P・1E・100V
 注3) 容量表示なきものは20A
 注4) 感度表示なきものは30mA

変更履歴		特記事項	品番	TPRM0508BA			検図	設計	製図	名称	
△			シーケンス記号								
△							作成日			整理番号	ページ
△										内外電機株式会社	図番
△										Naigai Engineering Inc.	次