

注1) 取付孔は設けておりません。  
取付孔が必要な場合、参考位置にφ10孔加工をお願いします。  
注2) 用途名板は記入シートで、弊社タイプ打ちは致しておりません。  
負荷名称が必要な場合はご指示願います。  
注3) 分岐CBスペースについてはダミーBOXと致します。  
注4) 各部の詳細については、別途詳細図をご請求願います。  
注5) 機器等変更することがありますので、あらかじめご了承下さい。



変更履歴	特記事項	品番	検図	設計	製図	名称	数量
F		TPKM2010WA-A				TOP動力分電盤	
		キャビネット					
		CMEZ155016SC (屋内露出壁掛)					
		ドア					
		t1.6 (スチール)	作成日	縮尺	A3基準	整理番号	ページ
		ボデー			1:10		
		t1.6 (スチール)					
		ハンドル				内外電機株式会社 図番	欠
		スイングハンドル中 (キー200)				Naigai Energening Inc.	
		色/仕上げ					
		ナイガイクリーム色 (2.5Y9/1近似色)					

1 2 3 4 5 6 7 8

A

B

C

D

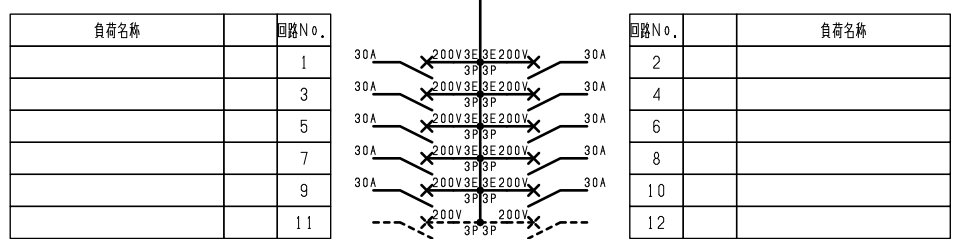
E

F

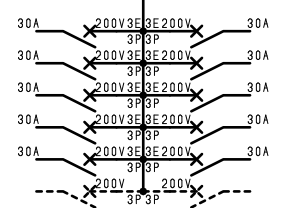
AC3φ3W 200V

m㎡×3

MCCB3P  
225/200A  
(NF250-CV)  
(36kA)



負荷名称	回路No.
	1
	3
	5
	7
	9
	11



回路No.	負荷名称
2	
4	
6	
8	
10	
12	

型式	規格	数量	電圧(V)	備考
BH-K	KMCB3P 50/30A	10	200	
(スベース)	KMCB3P 50/A	2	200	

注1) 凸印記入箇所はロックカバー付  
 注2) 電圧、極数表示なきものは2P・1E・100V  
 注3) 容量表示なきものは20A  
 注4) 感度表示なきものは30mA

変更履歴	特記事項	品番	TPKM2010WA-A	検図	設計	製図	名称	TOP動力分電盤	
		シーケンス記号		作成日			整理番号		ページ
							内外電機株式会社	図番	欠
							Naigai Engineering Inc.		