

- 注1) 取付孔は設けておりません。
取付孔が必要な場合、参考位置にφ10孔加工をお願いします。
- 注2) 用途名板は記入シートで、弊社タイプ打ちは致しておりません。
負荷名称が必要な場合はご指示願います。
- 注3) 分岐CBスペースについてはダミーBOXと致します。
- 注4) 各部の詳細については、別途詳細図をご請求願います。
- 注5) 機器等変更することがありますので、あらかじめご了承下さい。

F	変更履歴	特記事項	品番	TPKE2010YB-A	検図	設計	製図	名称	TOP動力分電盤	数量
			キャビネット	CRHZ125020SC (屋外露出壁掛)						
			ドア	t1.6 (スチール)	作成日	縮尺	A3基準	整理番号		ページ
			ボデー	t1.6 (スチール)			1:10			
			ハンドル	防水スイングハンドル中 (キー200)				内外電機株式会社	図番	欠
		色/仕上げ	ナイガイクリウム色 (2.5Y9/1近似色)				Naigai Emerging Inc.			

1 2 3 4 5 6 7 8

A

B

C

D

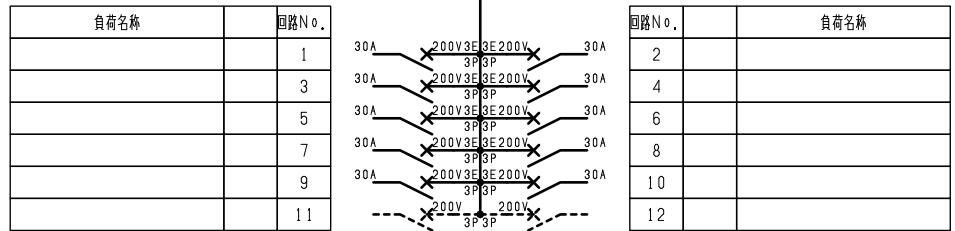
E

F

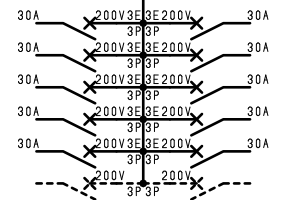
AC3φ3W 200V

m㎡×3

ELCB3P
225/200A
(NV250-CV)
(36kA)
(100mA)



負荷名称	回路No.
	1
	3
	5
	7
	9
	11



回路No.	負荷名称
2	
4	
6	
8	
10	
12	

型式	定格	数量	電圧(V)	備考
BH-K	KMCB3P 50/30A	10	200	
(スペース)	KMCB3P 50/A	2	200	

注1) 凸印記入箇所はロックカバー付
注2) 電圧、極数表示なきものは2P・1E・100V
注3) 容量表示なきものは20A
注4) 感度表示なきものは30mA

変更履歴	特記事項	品番	TPKE2010YB-A	検図	設計	製図	名称	TOP動力分電盤	
		シーケンス記号							
				作成日			整理番号		ページ
							内外電機株式会社	図番	欠
							Naigai Engineering Inc.		