

注1) 取付孔は設けておりません。
取付孔が必要な場合、参考位置にφ10孔加工をお願いします。
注2) 用途名板は記入シートで、弊社タイプ打ちは致しておりません。
負荷名称が必要な場合はご指示願います。
注3) 分岐CBスペースについてはダミーBOXと致します。
注4) 各部の詳細については、別途詳細図をご請求願います。
注5) 機器等変更することがありますので、あらかじめご了承下さい。

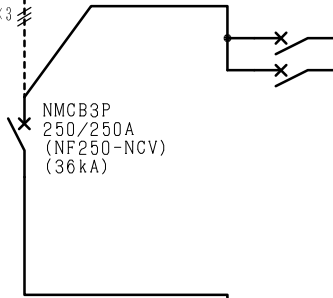
変更履歴	特記事項	品番	TLQM2544BE	検図	設計	製図	名称	TOP電灯分電盤	数量
▲		キャビネット	CMEZ135016SC (屋内露出壁掛)						
▲		ドア	t1.6 (スチール)	作成日	縮尺	A3基準	整理番号		ページ
▲		ボデー	t1.6 (スチール)		1:10				
▲		ハンドル	スイングハンドル中 (キー200)				内外電機株式会社 図番		欠
		色/仕上げ	ナイガイクリーム色 (2.5Y9/1近似色)				Naigai Energening Inc.		

1 2 3 4 5 6 7 8

A

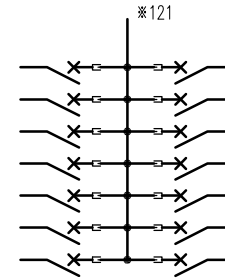
AC1 φ3W 100/200V

mm²×3



回路No.	負荷名称
01	
02	

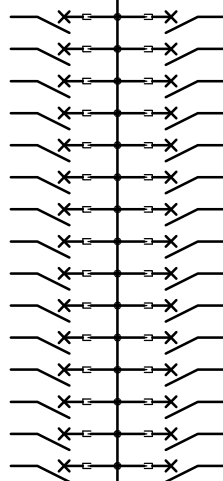
負荷名称	回路No.
	31
	33
	35
	37
	39
	41
	43



回路No.	負荷名称
32	
34	
36	
38	
40	
42	
44	

B

負荷名称	回路No.
	1
	3
	5
	7
	9
	11
	13
	15
	17
	19
	21
	23
	25
	27
	29



回路No.	負荷名称
2	
4	
6	
8	
10	
12	
14	
16	
18	
20	
22	
24	
26	
28	
30	

C

D

E

型式	定格	数量	電圧 (V)	備考
BH-C1	CMCB2P1E 50/ 20A	2	100	
BH-C1 AP(NR)	PMCB2P1E 50/ 20A	22	100	
BH-C1 AP(NT)	PMCB2P1E 50/ 20A	22	100	

(お断り) 使用機器は予告なくメーカー・仕様など変更することがありますのであらかじめご了承ください。

注1) 凸印記入箇所はロックカバー付
 注2) 電圧、極数表示なきものは2P・1E・100V
 注3) 容量表示なきものは20A
 注4) 感度表示なきものは30mA

変更履歴	特記事項	品番	TLQM2544BE	検図	設計	製図	名称	整理番号	ページ
▲		シーケンス記号							
▲				作成日					
▲							内外電機株式会社	図番	次
▲							Naigai Energeting Inc.		