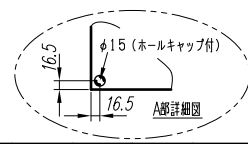


- 注1) 取付孔は設けておりません。
取付孔が必要な場合、参考位置にφ10孔加工をお願いします。
- 注2) 用途名板は記入シートで、弊社タイプ打ちは致しておりません。
負荷名称が必要な場合はご指示願います。
- 注3) 分岐CBスペースについてはダミーBOXと致します。
- 注4) 各部の詳細については、別途詳細図をご請求願います。
- 注5) 機器等変更することがありますので、あらかじめご了承下さい。



F	変更履歴	特記事項	品番	TLCM2536RB	検図	設計	製図	名称	TOP電灯分電盤	数量
			キャビネット	CMEZ175016SC (屋内露出壁掛)						
			ドア	t1.6 (スチール)	作成日	縮尺	A3基準	整理番号		ページ
			ボデー	t1.6 (スチール)			1:10			
			ハンドル	スイングハンドル中 (キー200)				内外電機株式会社	図番	欠
		色/仕上げ	ナイガイクリーム色 (2.5Y9/1近似色)				Naigai Engineering Inc.			

1 2 3 4 5 6 7 8

A

B

C

D

E

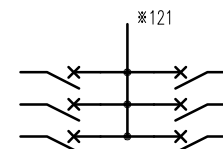
F

AC1φ3W 100/200V

mm²×3

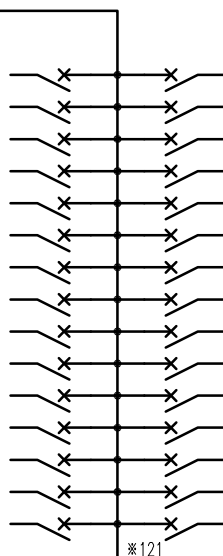
NMCB3P
250/250A
(NF250-NCV)
(36kA)

負荷名称	回路No.
	31
	33
	35



回路No.	負荷名称
32	
34	
36	

負荷名称	回路No.
	1
	3
	5
	7
	9
	11
	13
	15
	17
	19
	21
	23
	25
	27
	29



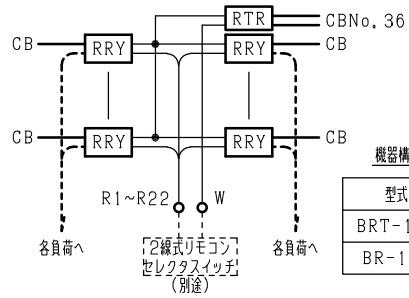
回路No.	負荷名称
2	
4	
6	
8	
10	
12	
14	
16	
18	
20	
22	
24	
26	
28	
30	

型式	定格	数量	電圧(V)	備考
F52CN	CMCB2P1E 50/20A	36	100	

(お断り) 使用機器は予告なくメーカー・仕様など変更することがありますのであらかじめご了承ください。

注1) 凸印記入箇所はロックカバー付
 注2) 電圧、極数表示なきものは2P・1E・100V
 注3) 容量表示なきものは20A
 注4) 感度表示なきものは30mA

変更履歴	特記事項	品番	TLCM2536RB	検図	設計	製図	名称	
△		シーケンス記号						
△				作成日			整理番号	ページ
△							内外電機株式会社 Naigai Energeting Inc.	図番 次



機器構成

型式	定格	数量	電圧 (V)	備考
BRT-10B	RTR 1.5A 36VA/三菱	1	100	
BR-12D	RRY 片切 20A/三菱	22	24	

SEQUENCE

CB番号	回路数 (RRY)		セレクターSW 接続端子No.	備考・連動接点 (▲) 記載無場合は連動ユニット不要
	1P	2P		
1	1		R1	
2	1		R2	
3	1		R3	
4	1		R4	
5	1		R5	
6	1		R6	
7	1		R7	
8	1		R8	
9	1		R9	
10	1		R10	
11	1		R11	
12	1		R12	
13	1		R13	
14	1		R14	
15	1		R15	
16	1		R16	
17	1		R17	
18	1		R18	
19	1		R19	
20	1		R20	
21	1		R21	
22	1		R22	

注1) セレクターSW接続端子Noの頭には枝番号を記入

変更履歴	特記事項	品番	TLCM2536RB	検図	設計	製図	名称	
▲		シーケンス記号						
▲				作成日			整理番号	ページ
▲							内外電機株式会社 Naigai Engineering Inc.	図番 欠