



1 2 3 4 5 6 7 8

A

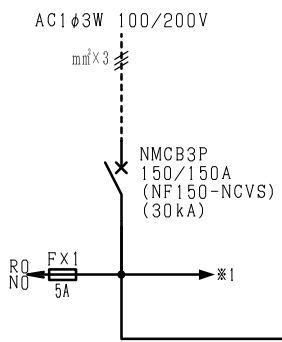
B

C

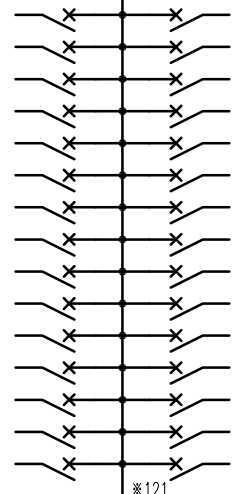
D

E

F

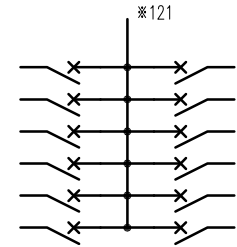


負荷名称	回路No.
	1
	3
	5
	7
	9
	11
	13
	15
	17
	19
	21
	23
	25
	27
	29



回路No.	負荷名称
2	
4	
6	
8	
10	
12	
14	
16	
18	
20	
22	
24	
26	
28	
30	

負荷名称	回路No.
	31
	33
	35
	37
	39
	41



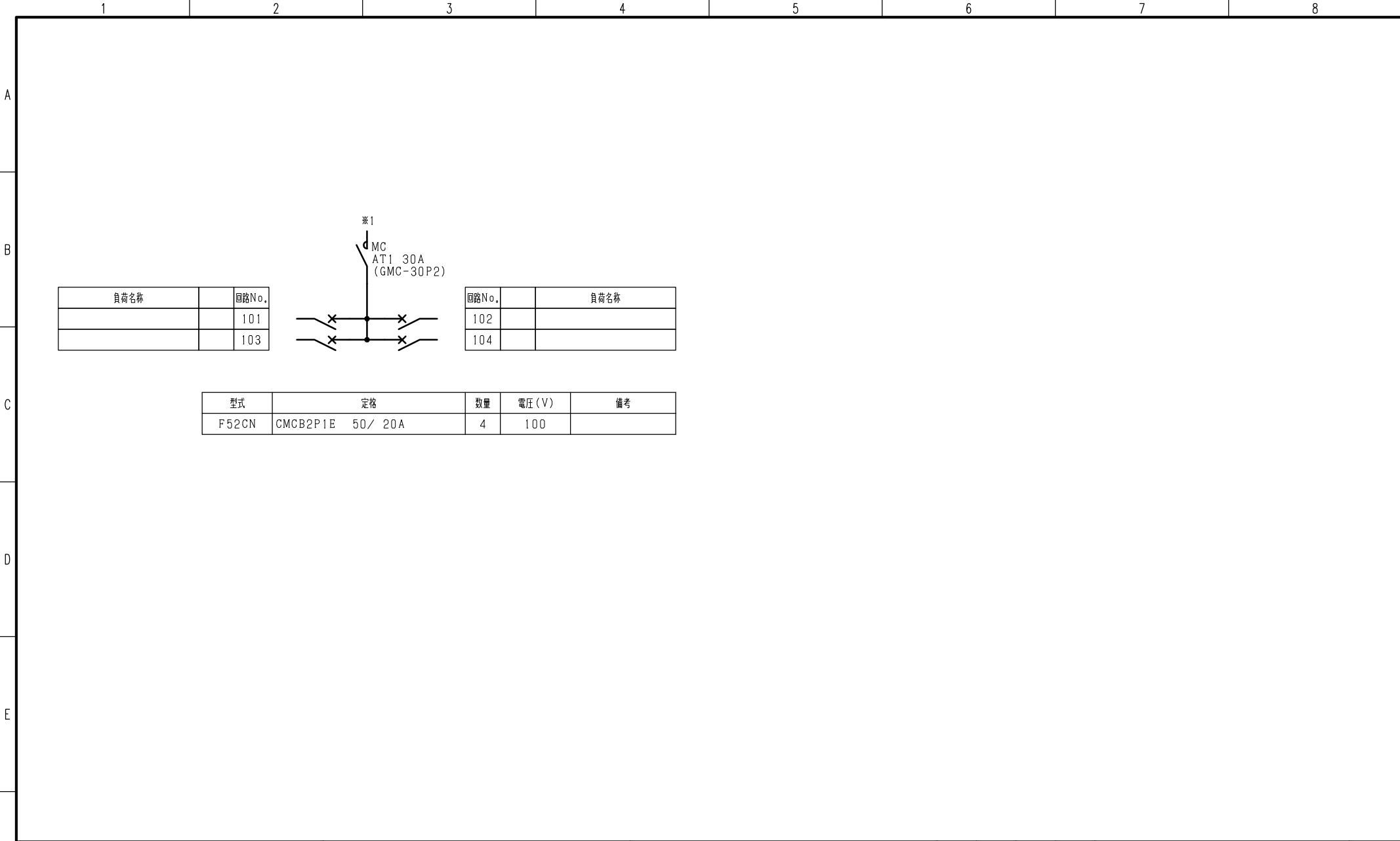
回路No.	負荷名称
32	
34	
36	
38	
40	
42	

型式	定格	数量	電圧 (V)	備考
F52CN	CMCB2P1E 50/ 20A	42	100	

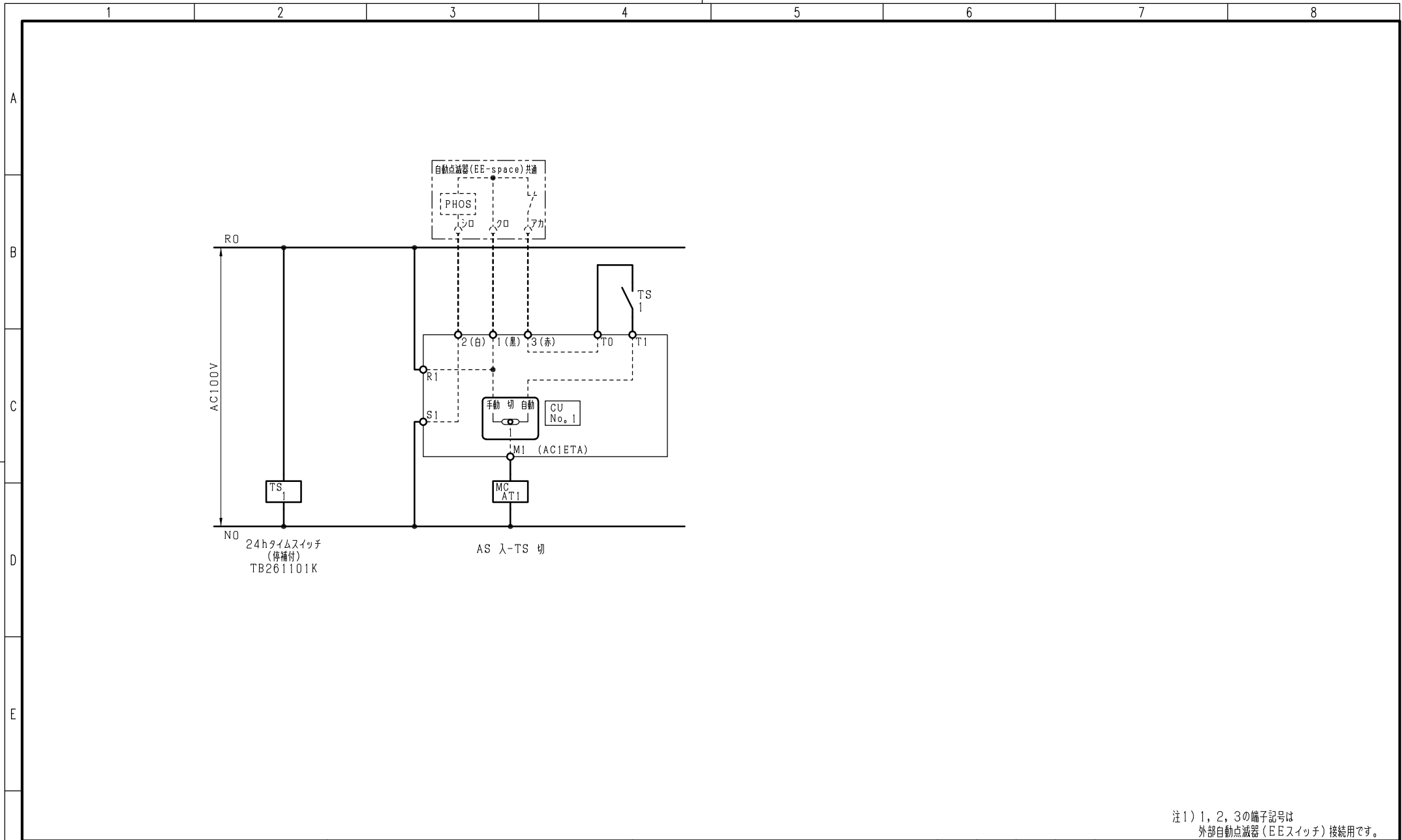
(お断り) 使用機器は予告なくメーカー・仕様など変更することがありますのであらかじめご了承ください。

注1) 凸印記入箇所はロックカバー付  
 注2) 電圧、極数表示なきものは2P・1E・100V  
 注3) 容量表示なきものは20A  
 注4) 感度表示なきものは30mA

変更履歴	特記事項	品番	TLCM1542MC	検図	設計	製図	名称	
△		シーケンス記号						
△				作成日			整理番号	ページ
△							内外電機株式会社 Naigai Energeting Inc.	図番 次



F	変更履歴	特記事項	品番	TLCM1542MC	検図	設計	製図	名称	
			シーケンス記号						
					作成日			整理番号	ページ
								内外電機株式会社 Naigai Energeting Inc.	図番 次



注1) 1, 2, 3の端子記号は  
外部自動点滅器 (EEスイッチ) 接続用です。

変更履歴	特記事項	品番	検図	設計	製図	名称	
						シーケンス記号	整理番号
			作成日			内外電機株式会社	図番
						Naigai Energeting Inc.	次