

注1) 取付孔は設けておりません。
取付孔が必要な場合、参考位置にφ10孔加工をお願いします。
注2) 用途名板は記入シートで、弊社タイプ打ちは致しておりません。
負荷名称が必要な場合はご指示願います。
注3) 分岐CBスペースについてはダミーBOXと致します。
注4) 各部の詳細については、別途詳細図をご請求願います。
注5) 機器等変更することがありますので、あらかじめご了承下さい。

F	変更履歴	特記事項	品番	TLCM0512TM	検図	設計	製図	名称	TOPテナント用電灯分電盤	数量
			キャビネット	CMFK1150C1 (F) (屋内露出壁掛)						
			ドア	t1.6 (スチール)	作成日	縮尺	A3基準	整理番号		ページ
			ボデー	t1.6 (スチール)		1:10				
			ハンドル	スイングハンドル中 (キー200)				内外電機株式会社 図番		欠
		色/仕上げ	ナイガイクリーム色 (2.5Y9/1近似色)				Naigai Energering Inc.			

1 2 3 4 5 6 7 8

A

B

C

D

E

F

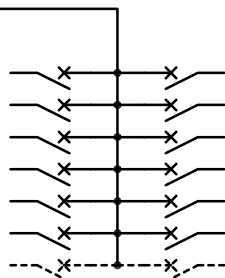
AC1φ3W 100/200V

m㎡×3

PSW
WHM 120A
(スペース)

NMCB3P
50/50A
(NF63-NCV)
(7.5kA)

負荷名称	回路No.
	1
	3
	5
	7
	9
	11
	13



回路No.	負荷名称
2	
4	
6	
8	
10	
12	
14	

型式	定格	数量	電圧(V)	備考
F52CN	CMCB2P1E 50/20A	12	100	
(スペース)	CMCB2P 50/A	2	100	

(お断り) 使用機器は予告なくメーカー・仕様など変更することがありますのであらかじめご了承ください。

注1) 凸印記入箇所はロックカバー付
 注2) 電圧、極数表示なきものは2P・1E・100V
 注3) 容量表示なきものは20A
 注4) 感度表示なきものは30mA

変更履歴	特記事項	品番	TLCM0512TM	検図	設計	製図	名称	
▲		シーケンス記号						
▲				作成日			整理番号	ページ
▲							内外電機株式会社 Naigai Energeting Inc.	図番 次