

注1) 取付孔は設けておりません。
 取付孔が必要な場合、参考位置にφ10孔加工をお願いします。
 注2) 用途名板は記入シートで、弊社タイプ打ちは致しておりません。
 負荷名称が必要な場合はご指示願います。
 注3) 分岐CBスペースについてはダミーBOXと致します。
 注4) 各部の詳細については、別途詳細図をご請求願います。
 注5) 機器等変更することがありますので、あらかじめご了承下さい。

F	変更履歴	特記事項	品番	TLCE2036BT	検図	設計	製図	名称	TOP電灯分電盤	数量
			キャビネット	CMEZ125016SC (屋内露出壁掛)						
			ドア	t1.6 (スチール)	作成日	縮尺	A3基準	整理番号		ページ
			ボデー	t1.6 (スチール)		1:10				
			ハンドル	スイングハンドル中 (キー200)				内外電機株式会社 図番		欠
		色/仕上げ	ナイガイクリーム色 (2.5Y9/1近似色)				Naigai Energening Inc.			

1 2 3 4 5 6 7 8

A

B

C

D

E

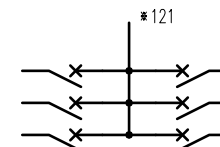
F

AC1φ3W 100/200V

m㎡×3

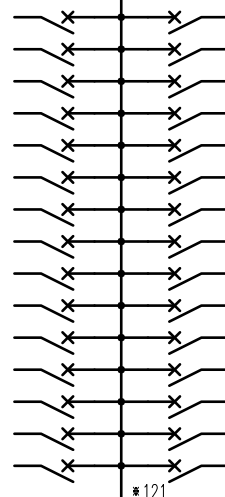
NELB3P
225/200A
(NV250-NCV)
(36kA)
(100mA)

負荷名称	回路No.
	31
	33
	35



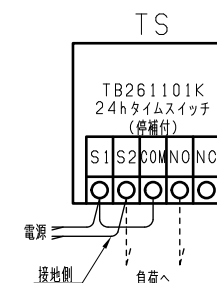
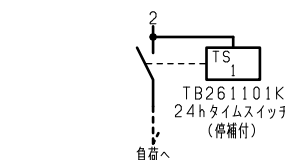
回路No.	負荷名称
32	
34	
36	

負荷名称	回路No.
	1
	3
	5
	7
	9
	11
	13
	15
	17
	19
	21
	23
	25
	27
	29



回路No.	負荷名称
2	
4	
6	
8	
10	
12	
14	
16	
18	
20	
22	
24	
26	
28	
30	

型式	定格	数量	電圧 (V)	備考
F52CN	CMCB2P1E 50 / 20A	36	100	



注意
負荷制御により以下の接続としてください。
a 接点の場合はS2-NO端子へ(図例)
b 接点の場合はS2-NC端子へ
*S2端子は並列接続になりますのでご注意ください。

注1) 凸印記入箇所はロックカバー付
注2) 電圧、極数表示なきものは2P・1E・100V
注3) 容量表示なきものは20A
注4) 感度表示なきものは30mA

(お断り) 使用機器は予告なくメーカー・仕様など変更することがありますのであらかじめご了承ください。

変更履歴	特記事項	品番	TLCE2036BT	検図	設計	製図	名称	TOP電灯分電盤
		シーケンス記号					整理番号	ページ
							図番	次
							内外電機株式会社 Naigai Engineering Inc.	