

注1) 取付孔は設けておりません。
取付孔が必要な場合、参考位置にφ10孔加工をお願いします。
注2) 用途名板は記入シートで、弊社タイプ打ちは致しておりません。
負荷名称が必要な場合はご指示願います。
注3) 分岐CBスペースについてはダミーBOXと致します。
注4) 各部の詳細については、別途詳細図をご請求願います。
注5) 機器等変更することがありますので、あらかじめご了承下さい。

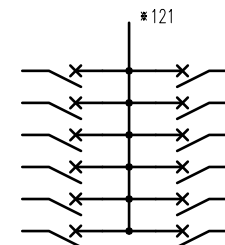
F	変更履歴	特記事項	品番	TLCE1542BT	検図	設計	製図	名称	TOP電灯分電盤	数量
	▲		キャビネット	CMEZ115012SC (屋内露出壁掛)						
	▲		ドア	t1.6 (スチール)	作成日	縮尺	A3基準	整理番号		ページ
	▲		ボデー	t1.6 (スチール)		1:10				
	▲		ハンドル	スイングハンドル中 (キー200)				内外電機株式会社 図番		欠
			色/仕上げ	ナイガイクリーム色 (2.5Y9/1近似色)			Naigai Energering Inc.			

AC1φ3W 100/200V

m㎡×3

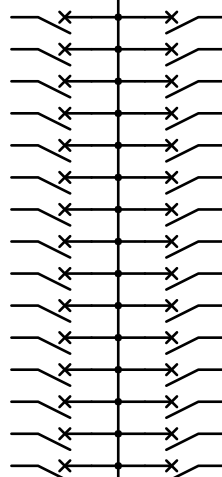
NELB3P
150/150A
(NV150-NCVS)
(30kA)
(100mA)

負荷名称	回路No.
	31
	33
	35
	37
	39
	41

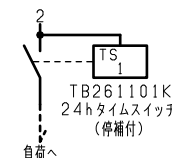


回路No.	負荷名称
32	
34	
36	
38	
40	
42	

負荷名称	回路No.
	1
	3
	5
	7
	9
	11
	13
	15
	17
	19
	21
	23
	25
	27
	29



回路No.	負荷名称
2	
4	
6	
8	
10	
12	
14	
16	
18	
20	
22	
24	
26	
28	
30	



注意
負荷制御により以下の接続としてください。
a 接点の場合はS2-NO端子へ(図例)
b 接点の場合はS2-NC端子へ
*S2端子は並列接続になりますのでご注意ください。



注1) 凸印記入箇所はロックカバー付
注2) 電圧、極数表示なきものは2P・1E・100V
注3) 容量表示なきものは20A
注4) 感度表示なきものは30mA

(お断り) 使用機器は予告なくメーカー・仕様など変更することがありますのであらかじめご了承ください。

型式	定格	数量	電圧(V)	備考
F52CN	CMCB2P1E 50/20A	42	100	

変更履歴	特記事項	品番	品番	検図	設計	製図	名称	TOP電灯分電盤
		シーケンス記号	TLCE1542BT					
				作成日			整理番号	ページ
							内外電機株式会社 Naigai Engineering Inc.	図番 次