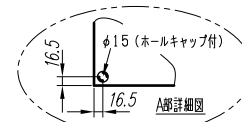
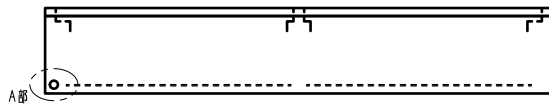
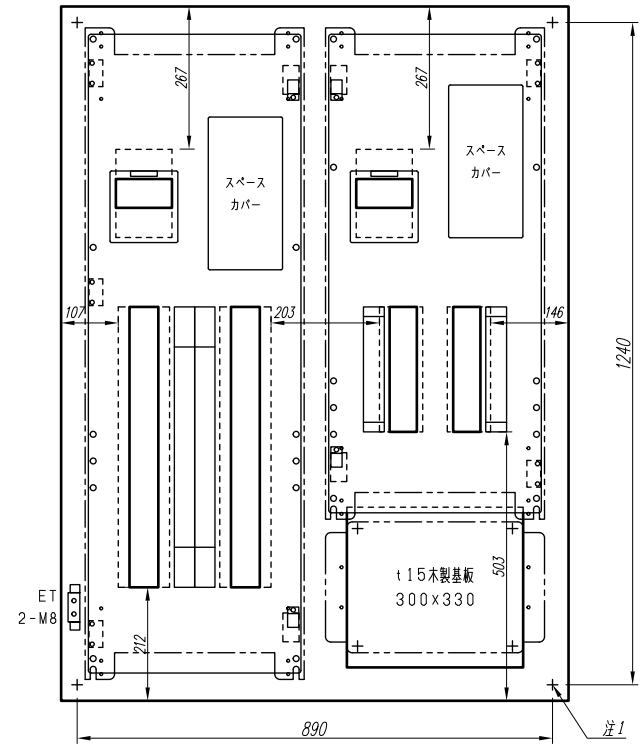
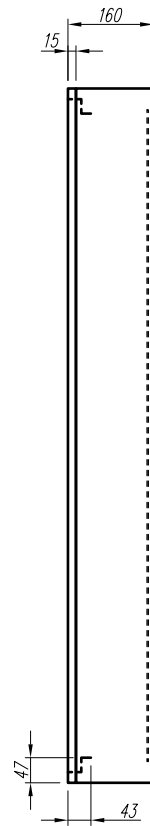
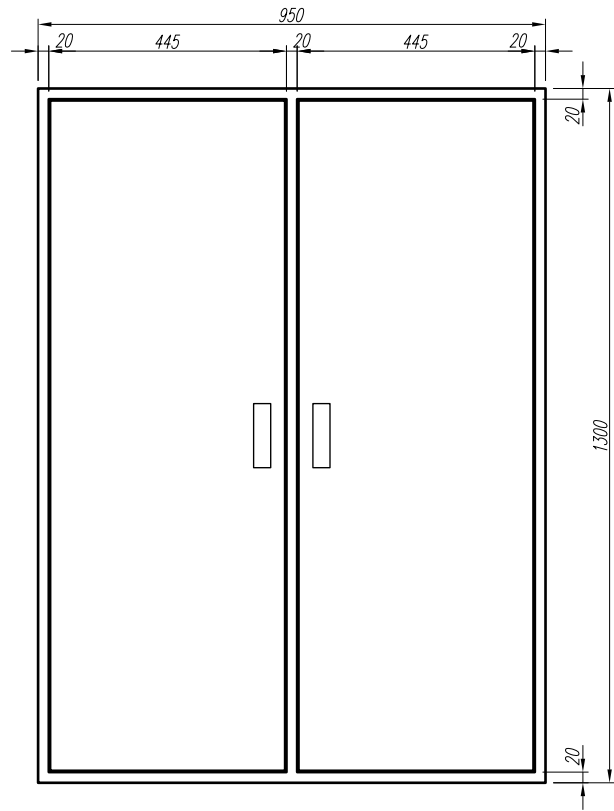


A  
B  
C  
D  
E



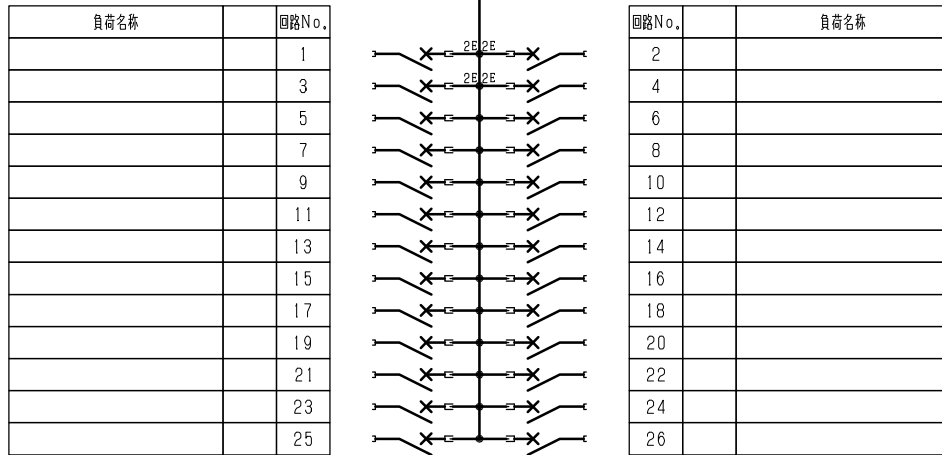
- 注1) 取付孔は設けておりません。  
取付孔が必要な場合、参考位置にφ10孔加工をお願いします。
- 注2) 用途名板は記入シートで、弊社タイプ打ちは致しておりません。  
負荷名称が必要な場合はご指示願います。
- 注3) 分岐CBスペースについてはダミーBOXと致します。
- 注4) 各部の詳細については、別途詳細図をご請求願います。
- 注5) 機器等変更することがありますので、あらかじめご了承下さい。

|   |      |       |                       |                       |     |    |                         |          |              |     |
|---|------|-------|-----------------------|-----------------------|-----|----|-------------------------|----------|--------------|-----|
| F | 変更履歴 | 特記事項  | 品番                    | MZHE2526WR2514        | 検図  | 設計 | 製図                      | 名称       | TOP電灯動力混合分電盤 | 数量  |
|   |      |       | キャビネット                | CMCZ139516SC (屋内露出壁掛) |     |    |                         |          |              |     |
|   |      |       | ドア                    | t1.6 (スチール)           | 作成日 | 縮尺 | A3基準                    | 整理番号     |              | ページ |
|   |      |       | ボデー                   | t1.6 (スチール)           |     |    | 1:10                    |          |              |     |
|   |      |       | ハンドル                  | スイングハンドル中 (キー200)     |     |    |                         | 内外電機株式会社 | 図番           | 欠   |
|   |      | 色/仕上げ | ナイガイクリム色 (2.5Y9/1近似色) |                       |     |    | Naigai Engineering Inc. |          |              |     |

AC1φ3W 100/200V

mm<sup>2</sup>×3

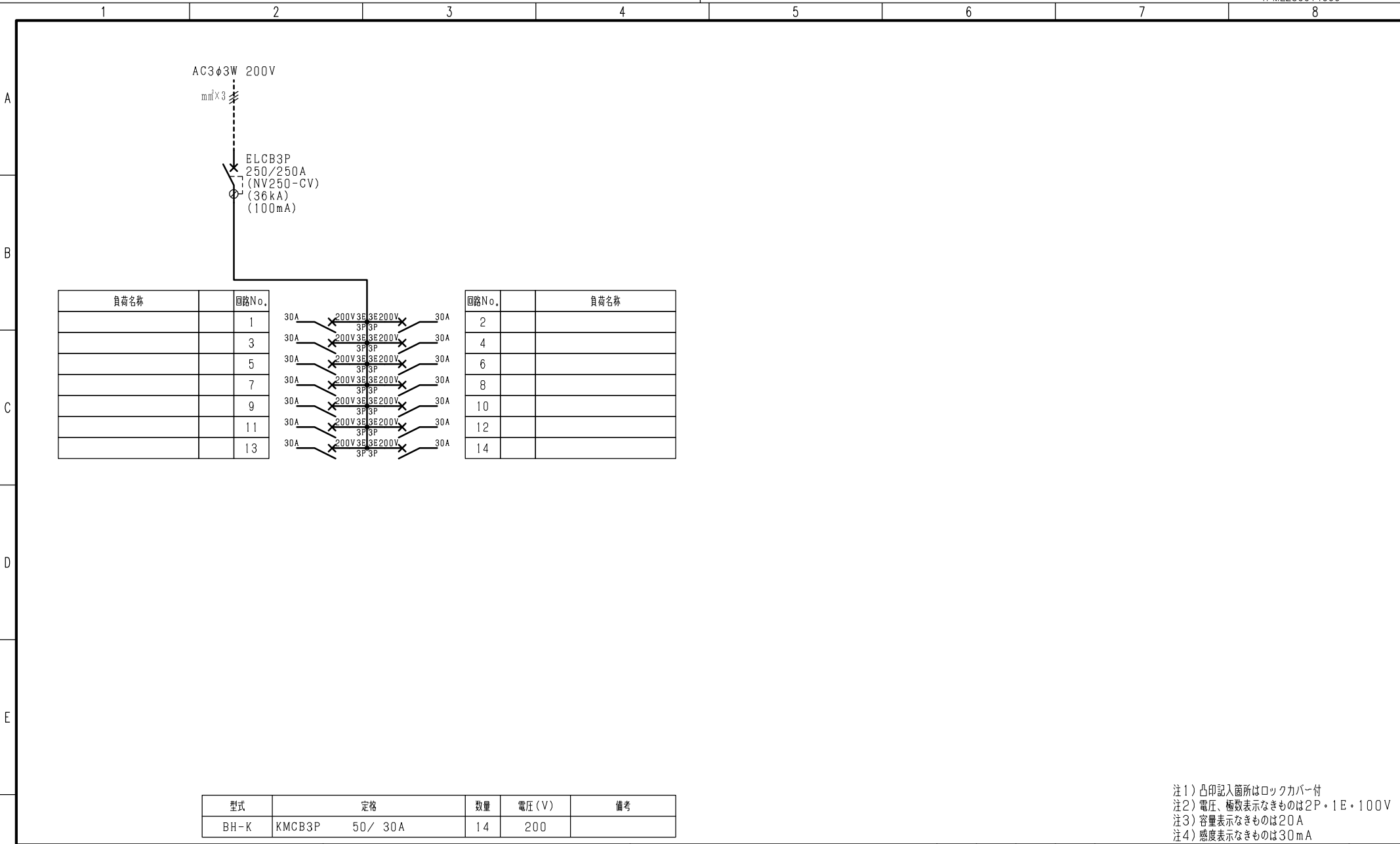
NELB3P  
250/250A  
(NV250-NCV)  
(36kA)  
(100mA)



| 型式      | 定格               | 数量 | 電圧 (V) | 備考   |
|---------|------------------|----|--------|------|
| NPS-22  | PSCB2P2E 30/ 20A | 4  | 100    | 電圧指定 |
| NPS-12R | PSCB2P1E 30/ 20A | 11 | 100    |      |
| NPS-12T | PSCB2P1E 30/ 20A | 11 | 100    |      |

注1) 凸印記入箇所はロックカバー付  
注2) 電圧、極数表示なきものは2P・1E・100V  
注3) 容量表示なきものは20A  
注4) 感度表示なきものは30mA

|   |      |      |         |                |     |    |    |                                    |         |
|---|------|------|---------|----------------|-----|----|----|------------------------------------|---------|
| F | 変更履歴 | 特記事項 | 品番      | MZHE2526WR2514 | 検図  | 設計 | 製図 | 名称                                 |         |
|   |      |      | シーケンス記号 |                |     |    |    |                                    |         |
|   |      |      |         |                | 作成日 |    |    | 整理番号                               | ページ     |
|   |      |      |         |                |     |    |    | 内外電機株式会社<br>Naigai Energeting Inc. | 図番<br>次 |



注1) 凸印記入箇所はロックカバー付  
 注2) 電圧、極数表示なきものは2P・1E・100V  
 注3) 容量表示なきものは20A  
 注4) 感度表示なきものは30mA

|   |      |      |         |                |     |    |    |                                     |     |
|---|------|------|---------|----------------|-----|----|----|-------------------------------------|-----|
| F | 変更履歴 | 特記事項 | 品番      | MZHE2526WR2514 | 検図  | 設計 | 製図 | 名称                                  |     |
|   |      |      | シーケンス記号 |                |     |    |    |                                     |     |
|   |      |      |         |                | 作成日 |    |    | 整理番号                                | ページ |
|   |      |      |         |                |     |    |    | 内外電機株式会社<br>Naigai Engineering Inc. | 図番  |