

注1) 取付孔は設けておりません。  
取付孔が必要な場合、参考位置にφ10孔加工をお願いします。  
注2) 用途名板は記入シートで、弊社タイプ打ちは致しておりません。  
負荷名称が必要な場合はご指示願います。  
注3) 分岐CBスペースについてはダミーBOXと致します。  
注4) 各部の詳細については、別途詳細図をご請求願います。  
注5) 機器等変更することがありますので、あらかじめご了承下さい。

|   |      |       |                        |                       |     |    |      |                        |              |     |
|---|------|-------|------------------------|-----------------------|-----|----|------|------------------------|--------------|-----|
| F | 変更履歴 | 特記事項  | 品番                     | MZCE1542WL1506        | 検図  | 設計 | 製図   | 名称                     | TOP電灯動力混合分電盤 | 数量  |
|   |      |       | キャビネット                 | CMCZ119516SC (屋内露出壁掛) |     |    |      |                        |              |     |
|   |      |       | ドア                     | t1.6 (スチール)           | 作成日 |    | 縮尺   | A3基準                   | 整理番号         | ページ |
|   |      |       | ボデー                    | t1.6 (スチール)           |     |    | 1:10 |                        |              |     |
|   |      |       | ハンドル                   | スイングハンドル中 (キー200)     |     |    |      |                        | 内外電機株式会社 図番  | 欠   |
|   |      | 色/仕上げ | ナイガイクリーム色 (2.5Y9/1近似色) |                       |     |    |      | Naigai Energering Inc. |              |     |

1 2 3 4 5 6 7 8

A

B

C

D

E

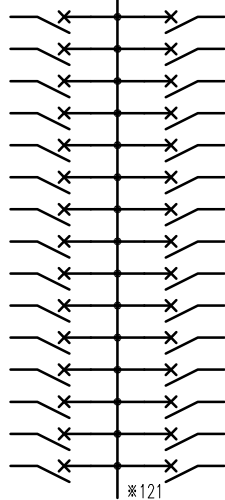
F

AC1 φ3W 100/200V

mm<sup>2</sup>×3

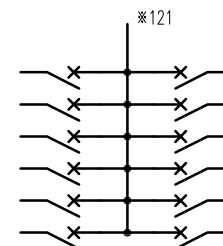
NELB3P  
150/150A  
(NV150-NCVS)  
(30kA)  
(100mA)

| 負荷名称 | 回路No. |
|------|-------|
|      | 1     |
|      | 3     |
|      | 5     |
|      | 7     |
|      | 9     |
|      | 11    |
|      | 13    |
|      | 15    |
|      | 17    |
|      | 19    |
|      | 21    |
|      | 23    |
|      | 25    |
|      | 27    |
|      | 29    |



| 回路No. | 負荷名称 |
|-------|------|
| 2     |      |
| 4     |      |
| 6     |      |
| 8     |      |
| 10    |      |
| 12    |      |
| 14    |      |
| 16    |      |
| 18    |      |
| 20    |      |
| 22    |      |
| 24    |      |
| 26    |      |
| 28    |      |
| 30    |      |

| 負荷名称 | 回路No. |
|------|-------|
|      | 31    |
|      | 33    |
|      | 35    |
|      | 37    |
|      | 39    |
|      | 41    |



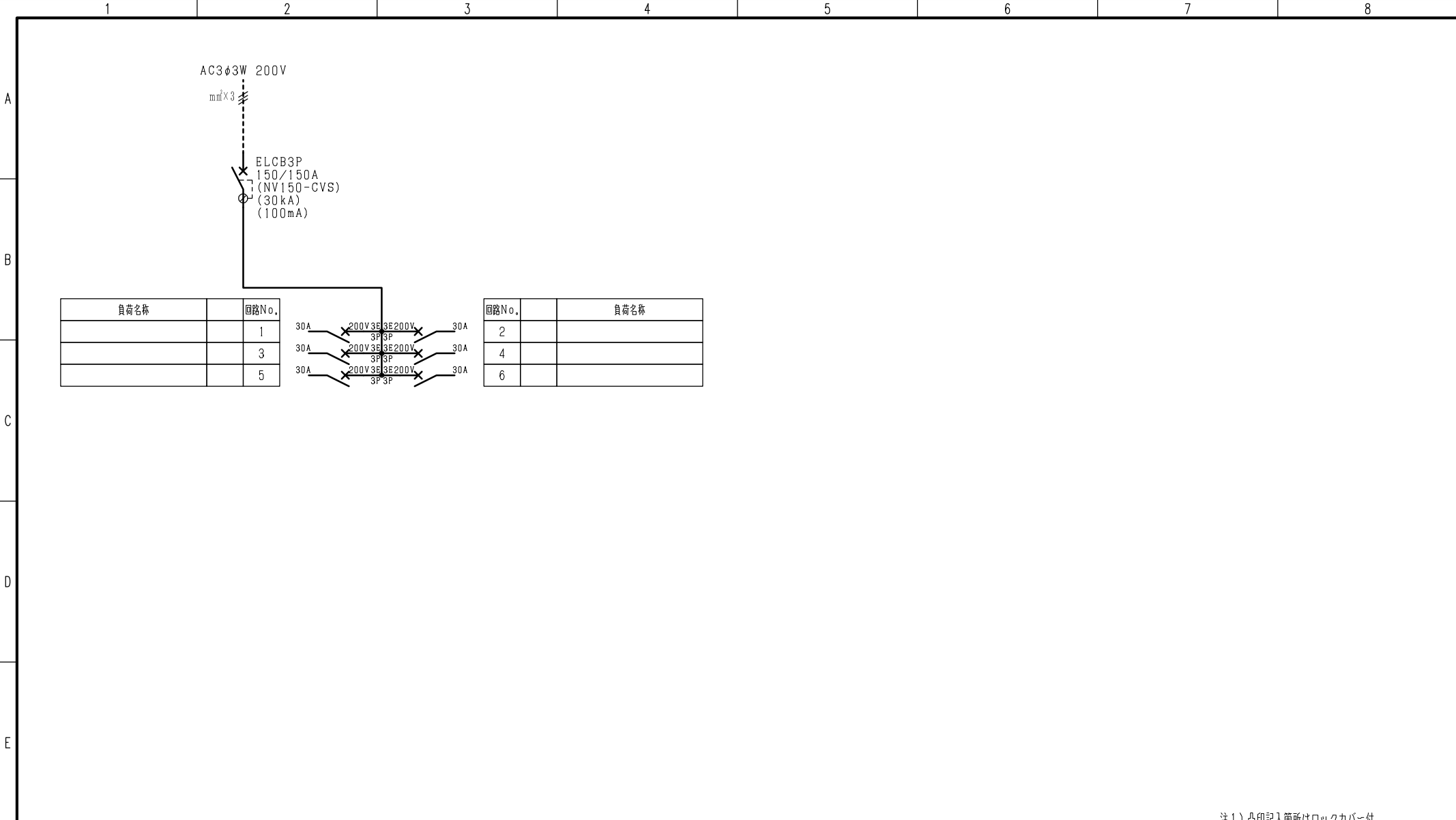
| 回路No. | 負荷名称 |
|-------|------|
| 32    |      |
| 34    |      |
| 36    |      |
| 38    |      |
| 40    |      |
| 42    |      |

| 型式    | 定格              | 数量 | 電圧(V) | 備考 |
|-------|-----------------|----|-------|----|
| F52CN | CMCB2P1E 50/20A | 42 | 100   |    |

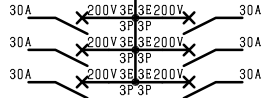
(お断り) 使用機器は予告なくメーカー・仕様など変更することがありますのであらかじめご了承ください。

注1) 凸印記入箇所はロックカバー付  
注2) 電圧、極数表示なきものは2P・1E・100V  
注3) 容量表示なきものは20A  
注4) 感度表示なきものは30mA

| 変更履歴 | 特記事項 | 品番             | 検図  | 設計 | 製図 | 名称                                 | 整理番号 | ページ |
|------|------|----------------|-----|----|----|------------------------------------|------|-----|
| △    |      | MZCE1542WL1506 |     |    |    |                                    |      |     |
| △    |      | シーケンス記号        |     |    |    |                                    |      |     |
| △    |      |                | 作成日 |    |    |                                    |      |     |
| △    |      |                |     |    |    | 内外電機株式会社<br>Naigai Energeting Inc. | 図番   | 次   |



| 負荷名称 | 回路No. |
|------|-------|
|      | 1     |
|      | 3     |
|      | 5     |



| 回路No. | 負荷名称 |
|-------|------|
| 2     |      |
| 4     |      |
| 6     |      |

| 型式   | 定格              | 数量 | 電圧 (V) | 備考 |
|------|-----------------|----|--------|----|
| BH-K | KMCB3P 50 / 30A | 6  | 200    |    |

注1) 凸印記入箇所はロックカバー付  
 注2) 電圧、極数表示なきものは2P・1E・100V  
 注3) 容量表示なきものは20A  
 注4) 感度表示なきものは30mA

| 変更履歴 | 特記事項 | 品番             | 検図  | 設計 | 製図 | 名称                     |
|------|------|----------------|-----|----|----|------------------------|
| △    |      | MZCE1542WL1506 |     |    |    |                        |
| △    |      | シーケンス記号        |     |    |    |                        |
| △    |      |                | 作成日 |    |    | 整理番号                   |
| △    |      |                |     |    |    | 内外電機株式会社 図番            |
|      |      |                |     |    |    | Naigai Energeting Inc. |
|      |      |                |     |    |    | ページ                    |
|      |      |                |     |    |    | 次                      |