

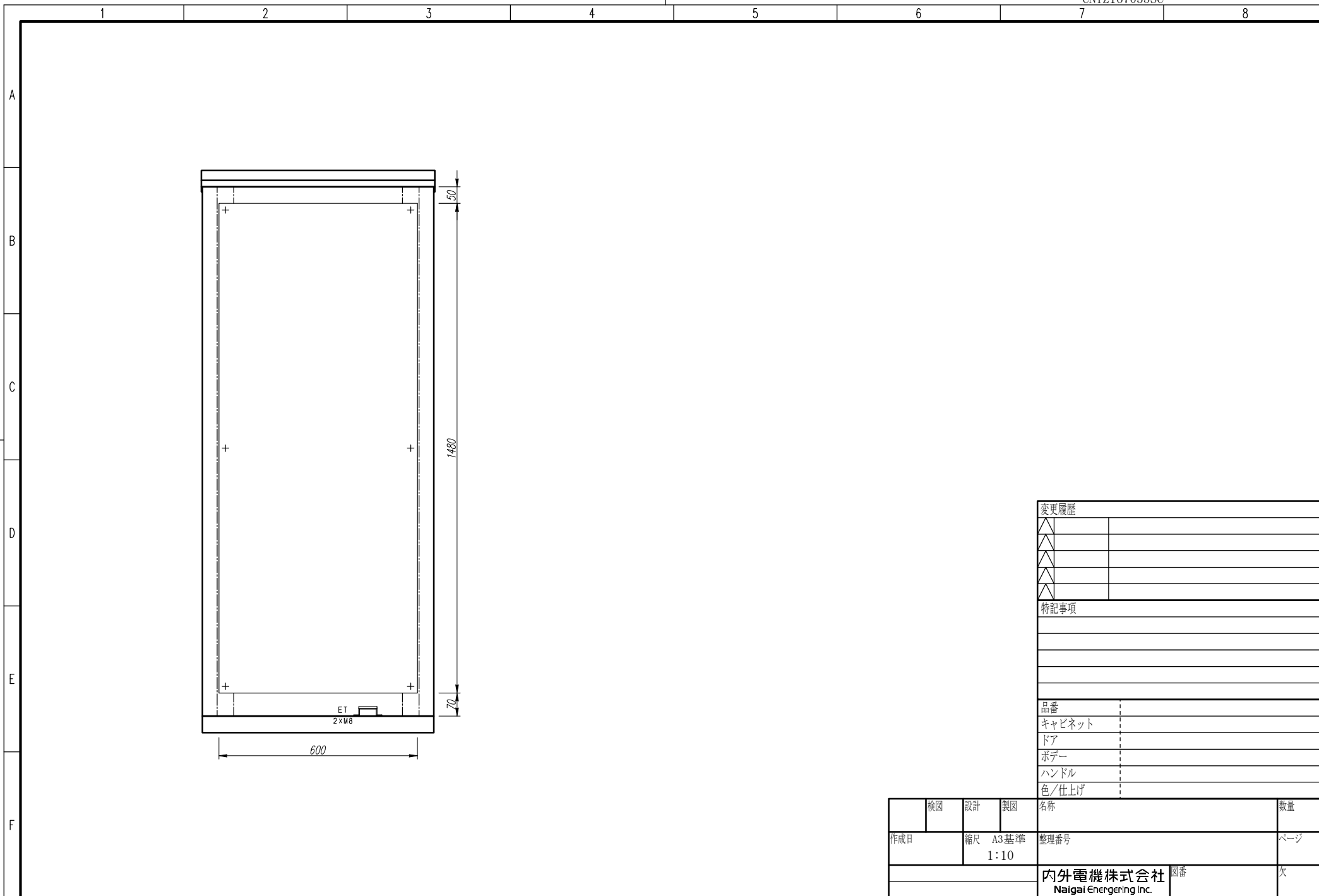
注1) アンカーボルト 固定位置は転倒防止を考慮し所定の取付スパン  
 をお願いします。(先に基台を設置後、ボデーと連結して下さい)  
 注2) アンカーボルトの他にも必要に応じて転倒防止策を行ってください。

| 変更履歴 |  |
|------|--|
| △    |  |
| △    |  |
| △    |  |
| △    |  |

| 特記事項 |  |
|------|--|
|      |  |
|      |  |
|      |  |

|        |                        |
|--------|------------------------|
| 品番     |                        |
| キャビネット | CNYZ167035SC (屋外自立)    |
| ドア     | t 2.0 (スチール)           |
| ボデー    | t 2.0 (スチール)           |
| ハンドル   | 防水スイングハンドル大 (キー200)    |
| 色/仕上げ  | ナイガイクリーム色 (2.5Y9/1近似色) |

| 検図  | 設計              | 製図 | 名称                                 | 数量      |
|-----|-----------------|----|------------------------------------|---------|
| 作成日 | 縮尺 A3基準<br>1:10 |    | 整理番号                               | ページ     |
|     |                 |    | 内外電機株式会社<br>Naigai Energering Inc. | 図番<br>欠 |



| 変更履歴 |  |
|------|--|
| △    |  |
| △    |  |
| △    |  |
| △    |  |

| 特記事項 |  |
|------|--|
|      |  |
|      |  |
|      |  |

|        |  |
|--------|--|
| 品番     |  |
| キャビネット |  |
| ドア     |  |
| ボデー    |  |
| ハンドル   |  |
| 色/仕上げ  |  |

| 検図  | 設計              | 製図 | 名称                                 | 数量      |
|-----|-----------------|----|------------------------------------|---------|
| 作成日 | 縮尺 A3基準<br>1:10 |    | 整理番号                               | ページ     |
|     |                 |    | 内外電機株式会社<br>Naigai Energering Inc. | 図番<br>欠 |