

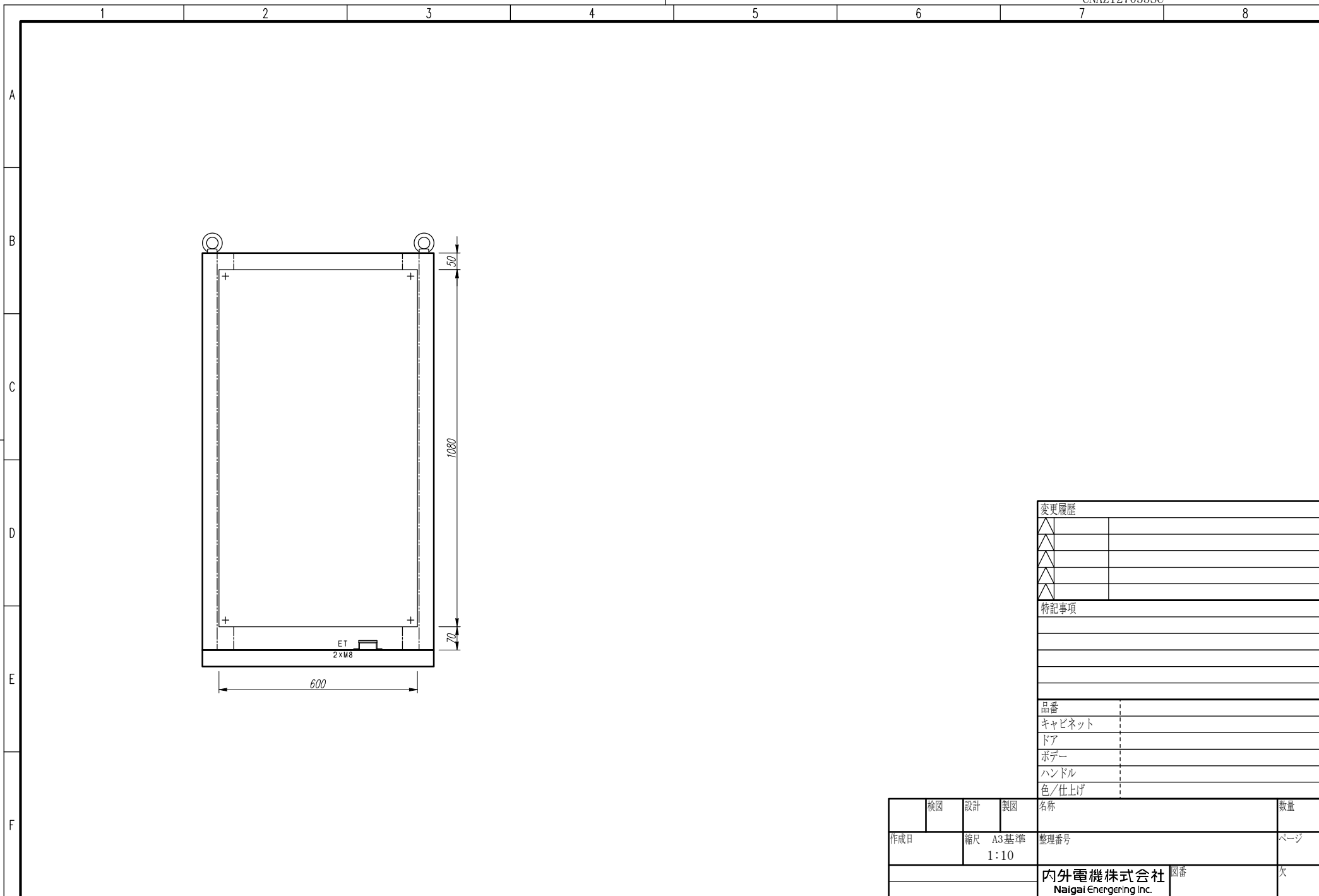
注1) アンカーボルト 固定位置は転倒防止を考慮し所定の取付スパン
 をお願いします。(先に基台を設置後、ボデーと連結して下さい)
 注2) アンカーボルトの他にも必要に応じて転倒防止策を行ってください。

| 変更履歴 | |
|------|--|
| △ | |
| △ | |
| △ | |
| △ | |

| 特記事項 | |
|------|--|
| | |
| | |
| | |

| | |
|--------|--------------------------|
| 品番 | |
| キャビネット | CNAZ127035SC (屋内自立) |
| ドア | t 2.0 (スチール) |
| ボデー | t 2.0 (スチール) |
| ハンドル | 防水スイングハンドル大 (キー200) |
| 色/仕上げ | ナイガイクリーム色 (2.5 Y9/1 近似色) |

| 検図 | 設計 | 製図 | 名称 | 数量 |
|-------------------------------------|-----------------|------|-----|----|
| 作成日 | 縮尺 A3基準 1:10 | 整理番号 | ページ | |
| 内外電機株式会社 Naigai Engineering Inc. | | | 図番 | 欠 |



| 変更履歴 | |
|------|--|
| △ | |
| △ | |
| △ | |
| △ | |

| 特記事項 | |
|------|--|
| | |
| | |
| | |

| | |
|--------|--|
| 品番 | |
| キャビネット | |
| ドア | |
| ボデー | |
| ハンドル | |
| 色/仕上げ | |

| 検図 | 設計 | 製図 | 名称 | 数量 |
|-----|-----------------|----|------------------------------------|---------|
| 作成日 | 縮尺 A3基準 1:10 | | 整理番号 | ページ |
| | | | 内外電機株式会社 Naigai Energering Inc. | 図番 欠 |